

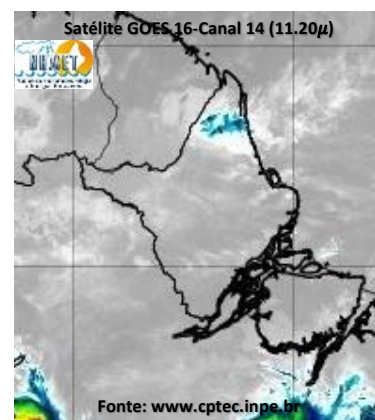
BOLETIM METEOROLÓGICO

APLICAÇÕES PARA ALERTA DE DESASTRES E AÇÕES DE DEFESA CIVIL

PREVISÃO DO TEMPO PARA O ESTADO DO AMAPÁ

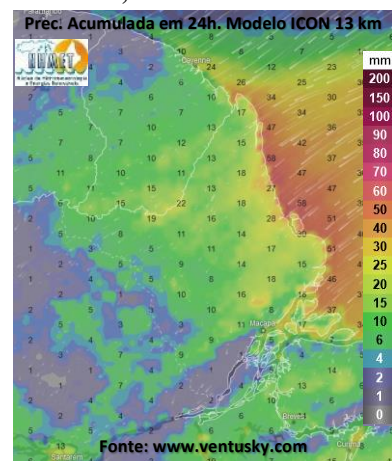
Situação Atual

Nesta quarta-feira, o dia amanheceu com céu nublado a parcialmente nublado em grande parte do estado do Amapá. Na figura ao lado do satélite GOES-16 às 09:00 h da manhã, se observam nuvens precipitantes sobre a parte norte do estado. Nas últimas 48h, foram identificados 436 focos de calor no estado, (Mazagão – 269; Vitória Do Jari – 73; Macapá – 19; Tartarugalzinho – 15; Laranjal Do Jari – 14; Pracuúba – 12; Calçoene – 11; Ferreira Gomes – 9; Santana – 6; Amapá – 3; Pedra Branca Do Amapari – 3; Cutias – 1; Serra Do Navio – 1). **A Temperatura em Macapá é de 28,2°C, Umidade Relativa de 77%, ventos de 5,76 km/h provenientes de norte e Índice de Radiação Ultravioleta (IRUV) Médio.**



Previsão do Tempo (NHMET-IEPA)

Quarta-Feira 04/12: O dia deverá permanecer com céu apresentando muitas nuvens com pancadas de chuva isoladas em grande parte do estado. Há previsão de chuvas variando de intensidade moderada a forte sobre grande parte do estado, com acumulados variando entre 13 e 38 mm, com a maior concentração sobre os municípios de Calçoene e Amapá. As chuvas menos intensas deverão ocorrer sobre os municípios de Laranjal do Jari, Vitória do Jari e Região Metropolitana de Macapá, com acumulados variando entre 01 e 13 mm. As pancadas rápidas em áreas localizadas devem apresentar acumulados de chuvas superiores aos previstos, devem vir acompanhadas de rajadas fortes de ventos, trovoadas e ocorrer a qualquer hora do dia. **Em Macapá, Santana e Mazagão, os ventos podem chegar aos 32,2 km/h com rajadas de 54,6 km/h. A temperatura máxima deverá alcançar 33°C e a umidade relativa deverá variar entre 65% e 90%. A maré baixa deverá ocorrer às 13:09 h com 0,5 m de altura e a maré alta deverá ocorrer às 17:58 h com 2,9 m de altura (Porto de Santana).**



Quinta-Feira 05/12: O dia deverá amanhecer com céu encoberto em todo o estado, no decorrer do dia, deverá permanecer com variação de nuvens. Há previsão de chuvas variando de intensidade fraca a moderada sobre o grande parte do estado, com acumulados variando entre 10 e 29 mm. As chuvas menos intensas deverão ocorrer sobre os municípios de Laranjal do Jari e Vitória do Jari, com acumulados variando entre 01 e 10 mm. As pancadas rápidas de chuvas em áreas isoladas do estado podem vir acompanhadas de rajadas fortes de ventos, trovoadas e devem ocorrer a qualquer hora do dia. **Em Macapá, Santana, Mazagão e áreas litorâneas, os ventos podem chegar aos 35 km/h com rajadas de 56 km/h. As temperaturas deverão oscilar entre mínimas de 25°C e máximas de 33°C e a umidade relativa deverá variar entre 70% e 96%. As marés baixas deverão ocorrer às 01:17 h e 13:56 h com 0,5 m de altura e as marés altas deverão ocorrer às 05:54 e 18:41 h com 2,9 m de altura (Porto de Santana).**

Prognóstico Meteorológico (NHMET-IEPA)

Sexta-Feira 06/12: O dia deverá amanhecer com céu apresentando muitas nuvens com pancadas de chuva e trovoadas isoladas em grande parte do estado, no decorrer do dia, deverá permanecer com variação de nuvens. Há previsão de chuvas variando de intensidade moderada a forte sobre a maioria dos municípios, com acumulados variando entre 14 e 48 mm. Sobre os municípios de Laranjal do Jari e Vitória do Jari, as chuvas deverão ser menos intensas, com acumulados variando entre 01 e 15 mm. As pancadas rápidas em áreas localizadas que podem superar os valores previstos, devem vir acompanhadas de rajadas fortes de ventos, trovoadas e ocorrer a qualquer hora do dia. **Em Macapá, Santana, Mazagão e áreas litorâneas, os ventos podem chegar aos 25,2 km/h com rajadas de 42 km/h. As temperaturas deverão oscilar entre mínimas de 24°C e máximas de 33°C e a umidade relativa deverá variar entre 70% e 95%. As marés baixas deverão ocorrer às 02:06 h e 14:49 h com 0,5 m de altura e as marés altas deverão ocorrer às 06:41 e 19:28 h com 2,9 m de altura (Porto de Santana).**

Previsão Por Cidades

Acompanhe a previsão do tempo para a sua cidade (Basta clicar no link da cidade correspondente), ressaltamos que, as informações fornecidas são provenientes de **modelo meteorológico** e a interpretação de um **Meteorologista** é fundamental para a veracidade da informação.

[Amapá](#) – [Calçoene](#) – [Cutias](#) – [Ferreira Gomes](#) – [Itaubal](#) – [Laranjal do Jari](#) – [Macapá](#) – [Mazagão](#) – [Oiapoque](#)

[Pedra Branca do Amapari](#) – [Porto Grande](#) – [Pracuúba](#) – [Santana](#) – [Serra do Navio](#) – [Tartarugalzinho](#) – [Vitória do Jari](#)

Instituto de Pesquisas Científicas e Tecnológicas do Estado do Amapá – IEPA
 Núcleo de Hidrometeorologia e Energias Renováveis – NHMET

Gerente: Meteorologista Dr.: Jefferson E. S. Vilhena.: CREA-AP: 031.699.931-8

Centro de Incubação de Empresas, Bloco II Sala E, Rodovia JC km 02, Ramal UNIFAP - CEP: 68903-329 - Macapá-AP

e-mail: nhmet.iepa@gmail.com

TERMO DE COOPERAÇÃO

ANA
 NHMET-IEPA
 CEDEC-AP

Boletim Nº 131
 Data: 04/12/2024

NÚCLEO DE
 HIDROMETEOROLOGIA
 E ENERGIAS
 RENOVÁVEIS – NHMET

FASES DA LUA

Nova

01 Dez 2024 - 03:21
 30 Dez 2024 - 19:26

Crescente

08 Dez 2024 - 12:26

Cheia

15 Dez 2024 - 06:01

Minguante

22 Dez 2024 - 19:18

