

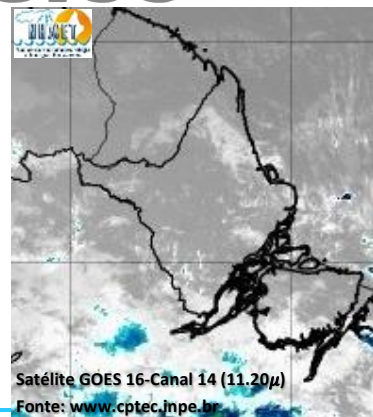
BOLETIM METEOROLÓGICO

APLICAÇÕES PARA ALERTA DE DESASTRES E AÇÕES DE DEFESA CIVIL

PREVISÃO DO TEMPO PARA O ESTADO DO AMAPÁ

Situação Atual

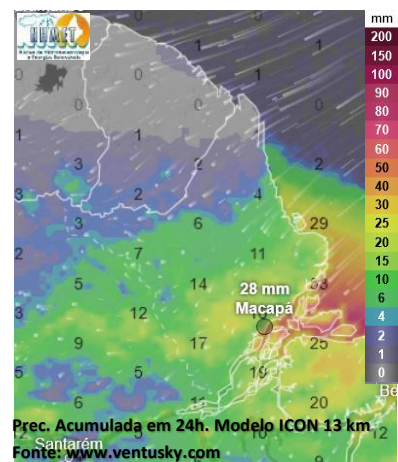
Nesta quarta-feira, o dia amanheceu com céu parcialmente nublado a claro em todo estado do Amapá. Na figura ao lado do satélite GOES-16 às 09:00 h da manhã, é possível observar nuvens precipitantes próximo à área sul do estado do Amapá. Nas últimas 48h, não foram observados focos de calor no estado do Amapá. A Temperatura em Macapá é de 23,7°C, Umidade Relativa de 100%, ventos de 2,88 km/h provenientes de norte-noroeste e Índice de Radiação Ultravioleta (IRUV) Mínimo.



Previsão do Tempo (NHMET-IEPA)

Quarta-Feira 14/02: O dia deverá permanecer com céu apresentando muitas nuvens em todo o estado. Há previsão de chuvas variando de intensidade moderada a forte sobre grande parte do estado, com acumulados variando entre 15 e 45 mm. Sobre os municípios de Oiapoque, Laranjal do Jari e Vitória do Jari, as chuvas deverão variar de intensidade leve a fraca, com acumulados variando entre 01 e 13 mm. As pancadas rápidas de chuvas em áreas isoladas devem vir acompanhadas de ventos fortes, trovoadas e podem ocorrer principalmente sobre as áreas rurais dos municípios. **Em Macapá, Santana e Mazagão, os ventos podem chegar aos 22,4 km/h com rajadas de 51,8 Km/h. A temperatura máxima deverá alcançar 30°C e a umidade relativa deverá variar entre 70% e 100%. A maré baixa deverá ocorrer às 14:32 h com 0,1 m de altura e a maré alta deverá ocorrer às 19:11 h com 3,4 m de altura (Porto de Santana).**

Quinta-Feira 15/02: O dia deverá amanhecer com céu parcialmente nublado a claro em todo o estado, no decorrer do dia, deverá permanecer com céu variação de nuvens. Há previsão de chuvas variando de intensidade leve a fraca sobre grande parte do estado, com acumulados variando entre 01 e 12 mm. Chuvas com intensidade variando entre fraca e moderada devem ocorrer sobre os municípios próximos à faixa litorânea, incluindo a Região Metropolitana, com acumulados variando entre 10 e 30 mm. Estas chuvas devem vir acompanhadas de ventos fortes, trovoadas e podem ocorrer principalmente sobre as áreas pouco habitadas dos municípios. **Em Macapá, Santana, Mazagão e áreas litorâneas, os ventos podem chegar aos 25,2 km/h com rajadas de 50,4 Km/h. As temperaturas deverão oscilar entre mínimas de 23°C e máximas de 32°C e a umidade relativa deverá variar entre 40% e 100%. As marés baixas deverão ocorrer às 02:58 h e 15:19 h com 0,2 m de altura e as marés altas deverão ocorrer às 07:51 e 20:09 h com 3,2 m de altura (Porto de Santana).**



Prognóstico Meteorológico (NHMET-IEPA)

Sexta-Feira 16/02: O dia deverá amanhecer com céu apresentando poucas nuvens em todo o estado, no decorrer do dia, deverá permanecer com variação de nuvens. Há previsão de chuvas variando de intensidade leve a fraca sobre grande parte do estado do Amapá, com acumulados variando entre 01 e 10 mm. Estas chuvas devem vir acompanhadas de rajadas fortes de ventos, trovoadas e podem ocorrer principalmente sobre as áreas rurais dos municípios. Sobre os municípios de Itaubal, Cutias e Arquipélago do Bailique, as chuvas deverão variar de intensidade fraca a moderada, com acumulados variando entre 10 e 25 mm. **Em Macapá, Santana, Mazagão e áreas litorâneas, os ventos podem chegar aos 26,6 km/h com rajadas de 51,8 Km/h. As temperaturas deverão oscilar entre mínimas de 23°C e máximas de 32°C e a umidade relativa deverá variar entre 50% e 100%. As marés baixas deverão ocorrer às 03:54 h e 16:09 h com 0,4 m de altura e as marés altas deverão ocorrer às 08:54 e 21:13 h com 3,0 m de altura (Porto de Santana).**

Previsão Por Cidades

Acompanhe a previsão do tempo para a sua cidade (Basta clicar no link da cidade correspondente), ressaltamos que, as informações fornecidas são provenientes de **modelo meteorológico** e a interpretação de um **Meteorologista** é fundamental para a veracidade da informação.

[Amapá](#) – [Calçoene](#) – [Cutias](#) – [Ferreira Gomes](#) – [Itaubal](#) – [Laranjal do Jari](#) – [Macapá](#) – [Mazagão](#) – [Oiapoque](#)

[Pedra Branca do Amapari](#) – [Porto Grande](#) – [Pracuúba](#) – [Santana](#) – [Serra do Navio](#) – [Tartarugalzinho](#) – [Vitória do Jari](#)

TERMO DE COOPERAÇÃO

ANA
NHMET-IEPA
CEDEC-AP

Boletim Nº 19
Data: 14/02/2024

NÚCLEO DE
HIDROMETEOROLOGIA
E ENERGIAS

FASES DA LUA

Nova
09 Fev 2024 - 19:59

Crescente
16 Fev 2024 - 12:00

Cheia
24 Fev 2024 - 09:30

Minguante
02 Fev 2024 - 20:18

