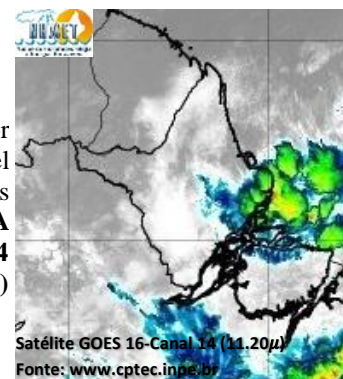


# BOLETIM METEOROLÓGICO

APLICAÇÕES PARA ALERTA DE DESASTRES E AÇÕES DE DEFESA CIVIL  
 PREVISÃO DO TEMPO PARA O ESTADO DO AMAPÁ

## Situação Atual

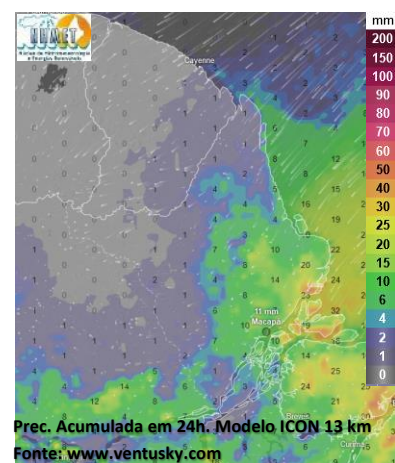
Nesta sexta-feira, o dia amanheceu com céu nublado a parcialmente nublado na maior parte do estado. Na figura ao lado do satélite GOES-16 às 08:30 h da manhã, é possível observar nuvens precipitantes sobre as regiões leste e centro do estado do Amapá. Nas últimas 48h, não foram observados focos de calor no estado do Amapá. A **Temperatura em Macapá é de 26,1°C, Umidade Relativa de 98%, ventos de 1,44 km/h** provenientes de norte-noroeste e **Índice de Radiação Ultravioleta (IRUV) Mínimo.**



## Previsão do Tempo (NHMET-IEPA)

**Sexta-Feira 22/03:** O dia deverá permanecer com céu apresentando muitas nuvens com pancadas de chuva e trovoadas isoladas em grande parte do estado. Há previsão de chuvas alternando de intensidade fraca a moderada sobre grande parte do estado do Amapá, com acumulados variando entre 07 e 19 mm. Sobre os municípios de Itauba e Região Metropolitana de Macapá, as chuvas deverão ser mais intensas com acumulados variando entre 15 e 45 mm, principalmente sobre os centros urbanos e comunidades próximos aos Rio Amazonas. **Em Macapá, Santana e Mazagão, os ventos podem chegar aos 23,8 km/h com rajadas de 37,8 km/h. A temperatura máxima deverá alcançar 32°C e a umidade relativa deverá variar entre 65% e 96%. A maré baixa deverá ocorrer às 22:08 h com 0,4 m de altura e a maré alta deverá ocorrer às 14:38 h com 2,9 m de altura (Porto de Santana).**

**Sábado 23/03:** O dia deverá amanhecer com céu encoberto em grande parte do estado, no decorrer do dia, deverá permanecer com variação de nuvens. Há previsão de chuvas variando de intensidade leve a fraca sobre a maior parte do estado do Amapá, com acumulados variando entre 01 e 09 mm. As chuvas mais intensas deverão ocorrer sobre os interiores dos municípios de Cutias, Itauba e Região Metropolitana de Macapá, com acumulados variando entre 10 e 25 mm. As pancadas rápidas de chuvas em áreas isoladas pelos interiores devem vir acompanhadas de ventos fortes, trovoadas e poderão ocorrer a qualquer hora do dia. **Em Macapá, Santana, Mazagão e áreas litorâneas, os ventos podem chegar aos 26,6 km/h com rajadas de 46,2 km/h. As temperaturas deverão oscilar entre mínimas de 25°C e máximas de 31°C e a umidade relativa deverá variar entre 60% e 95%. As marés baixas deverão ocorrer às 10:39 h e 22:45 h com 0,4 m de altura e as marés altas deverão ocorrer às 02:47 e 15:11 h com 3,0 m de altura (Porto de Santana).**



## Prognóstico Meteorológico (NHMET-IEPA)

**Domingo 24/03:** O dia deverá amanhecer com céu apresentando muitas nuvens em todo o estado, no decorrer do dia, deverá permanecer com variação de nuvens. Há previsão de chuvas variando de intensidade leve a fraca sobre grande parte do estado do Amapá, com acumulados variando entre 01 e 10 mm. As chuvas mais intensas poderão ocorrer sobre os municípios de Cutias e Itauba (Incluindo o Arquipélago do Bailique), com acumulados variando entre 10 e 27 mm. As pancadas de chuvas em áreas isoladas devem vir acompanhadas de ventos fortes, trovoadas e poderão ocorrer a qualquer hora do dia. **Em Macapá, Santana, Mazagão e áreas litorâneas, os ventos podem chegar aos 25,2 km/h com rajadas de 42 km/h. As temperaturas deverão oscilar entre mínimas de 24°C e máximas de 31°C e a umidade relativa deverá variar entre 60% e 95%. As marés baixas deverão ocorrer às 11:04 h e 23:13 h com 0,3 m de altura e as marés altas deverão ocorrer às 03:21 e 15:45 h com 3,1 m de altura (Porto de Santana).**

**Segunda-Feira 25/03:** O dia deverá amanhecer com céu apresentando muitas nuvens em grande parte do estado, no decorrer do dia, deverá permanecer com variação de nuvens. Há previsão de chuvas variando de intensidade leve a fraca sobre grande parte do estado, com acumulados variando entre 01 e 09 mm. As chuvas mais intensas poderão ocorrer sobre os municípios de Cutias, Itauba e Tartarugalzinho (Incluindo o Arquipélago do Bailique), com acumulados variando entre 10 e 25 mm. As pancadas de chuvas em áreas isoladas devem vir acompanhadas de ventos fortes, trovoadas e poderão ocorrer a qualquer hora do dia. **Em Macapá, Santana, Mazagão e áreas litorâneas, os ventos podem chegar aos 22,4 km/h com rajadas de 39,2 km/h. As temperaturas deverão oscilar entre mínimas de 24°C e máximas de 32°C e a umidade relativa deverá variar entre 60% e 95%. As marés baixas deverão ocorrer às 11:36 h e 23:49 h com 0,3 m de altura e as marés altas deverão ocorrer às 03:58 e 16:11 h com 3,1 m de altura (Porto de Santana).**

## Previsão Por Cidades

Acompanhe a previsão do tempo para a sua cidade (Basta clicar no link da cidade correspondente), ressaltamos que, as informações fornecidas são provenientes de **modelo meteorológico** e a interpretação de um **Meteorologista** é fundamental para a veracidade da informação.

[Amapá](#) – [Calçoene](#) – [Cutias](#) – [Ferreira Gomes](#) – [Itauba](#) – [Laranjal do Jarí](#) – [Macapá](#) – [Mazagão](#) – [Oiapoque](#)  
[Pedra Branca do Amapari](#) – [Porto Grande](#) – [Pracuúba](#) – [Santana](#) – [Serra do Navio](#) – [Tartarugalzinho](#) – [Vitória do Jarí](#)

TERMO DE COOPERAÇÃO

ANA  
 NHMET-IEPA  
 CEDEC-AP

Boletim N° 35  
 Data: 22/03/2024

NÚCLEO DE  
 HIDROMETEOROLOGIA  
 E ENERGIAS  
 RENOVÁVEIS – NHMET

FASES DA LUA

Nova

10 Mar 2024 - 06:00

Crescente

17 Mar 2024 - 01:10

Cheia

25 Mar 2024 - 04:00

Minguante

03 Mar 2024 - 12:23

