

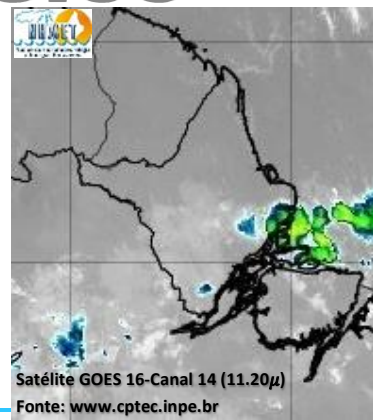
BOLETIM METEOROLÓGICO

APLICAÇÕES PARA ALERTA DE DESASTRES E AÇÕES DE DEFESA CIVIL

PREVISÃO DO TEMPO PARA O ESTADO DO AMAPÁ

Situação Atual

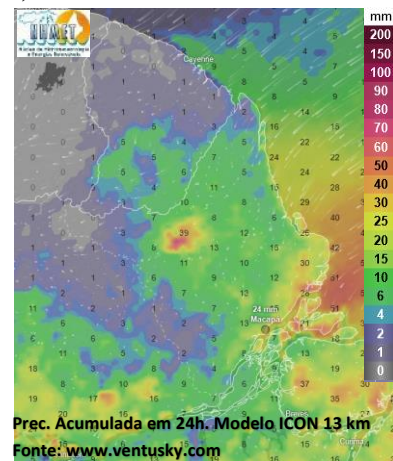
Nesta segunda-feira, o dia amanheceu com céu parcialmente nublado a claro em grande parte do estado do Amapá. Na figura ao lado do satélite GOES-16 às 09:00 h da manhã, é possível observar nuvens precipitantes sobre a área leste do estado do Amapá. Nas últimas 48h, foram identificados 2 focos de calor no estado, (Macapá – 2). A **Temperatura em Macapá é de 26,7°C, Umidade Relativa de 89%, ventos de 3,96 km/h provenientes de norte-noroeste e Índice de Radiação Ultravioleta (IRUV) Baixo.**



Previsão do Tempo (NHMET-IEPA)

Segunda-Feira 08/04: O dia deverá permanecer com céu apresentando variação de nuvens com pancadas de chuva isoladas sobre a região leste do estado. Há previsão de chuvas variando de intensidade leve a fraca sobre grande parte do estado, com acumulados variando entre 01 e 10 mm. As chuvas mais intensas, com acumulados variando entre 10 e 48 mm poderão ocorrer sobre os municípios de Cutias e Itaubal (Incluindo o Arquipélago do Bailique e Reserva Biológica do Lago Piratuba. Estas chuvas mais intensas devem vir acompanhadas de rajadas fortes de ventos, trovoadas e podem ocorrer a qualquer hora do dia. **Em Macapá, Santana e Mazagão, os ventos podem chegar aos 25,2 km/h com rajadas de 47,6 km/h. A temperatura máxima deverá alcançar 32°C e a umidade relativa deverá variar entre 60% e 95%. A maré baixa deverá ocorrer às 23:09 h com 0,1 m de altura e a maré alta deverá ocorrer às 15:19 h com 3,3 m de altura (Porto de Santana).**

Terça-Feira 09/04: O dia deverá amanhecer com céu nublado a parcialmente nublado e com chuvisco sobre a faixa litorânea do estado, no decorrer do dia, deverá permanecer com variação de nuvens. Há previsão de chuvas variando de intensidade moderada a forte sobre grande parte do estado, com acumulados variando entre 21 e 58 mm, principalmente sobre Amapá, Pracuúba e Tartarugalzinho. As chuvas variando de intensidade fraca a moderada devem ocorrer sobre os municípios de Oiapoque, Pedra Branca, Serra do Navio, Laranjal do Jari e Vitória do Jari, com acumulados variando entre 05 e 20 mm. As pancadas rápidas de chuvas fortes podem vir acompanhadas de rajadas fortes de ventos, trovoadas e devem ocorrer a qualquer hora do dia. **Em Macapá, Santana, Mazagão e áreas litorâneas, os ventos podem chegar aos 30,8 km/h com rajadas de 53,2 km/h. As temperaturas deverão oscilar entre mínimas de 25°C e máximas de 31°C e a umidade relativa deverá variar entre 60% e 95%. As marés baixas deverão ocorrer às 11:36 h e 23:56 h com 0,1 m de altura e as marés altas deverão ocorrer às 03:45 e 16:02 h com 3,4 m de altura (Porto de Santana).**



Prognóstico Meteorológico (NHMET-IEPA)

Quarta-Feira 10/04: O dia deverá amanhecer com céu apresentando muitas nuvens com pancadas de chuva e trovoadas isoladas em grande parte do estado, no decorrer do dia, deverá permanecer com esta configuração. Há previsão de chuvas variando de intensidade moderada a forte sobre grande parte do estado do Amapá, com acumulados variando entre 20 e 45 mm, com a concentração maior sobre o Arquipélago do Bailique e Reserva Biológica do Lago Piratuba. Chuvas variando de intensidade fraca a moderada deverão ocorrer sobre os municípios de Oiapoque, Laranjal do Jari e Vitória do Jari, com acumulados variando entre 05 e 19 mm. As pancadas rápidas de chuvas fortes devem vir acompanhadas de rajadas fortes de ventos, trovoadas e podem ocorrer a qualquer hora do dia. **Em Macapá, Santana, Mazagão e áreas litorâneas, os ventos podem chegar aos 28 km/h com rajadas de 49 km/h. As temperaturas deverão oscilar entre mínimas de 25°C e máximas de 31°C e a umidade relativa deverá variar entre 65% e 95%. As marés baixas deverão ocorrer às 12:15 h e 23:59 h com 0,2 m de altura e as marés altas deverão ocorrer às 04:30 e 16:49 h com 3,4 m de altura (Porto de Santana).**

Previsão Por Cidades

Acompanhe a previsão do tempo para a sua cidade (Basta clicar no link da cidade correspondente), ressaltamos que, as informações fornecidas são provenientes de **modelo meteorológico** e a interpretação de um **Meteorologista** é fundamental para a veracidade da informação.

[Amapá](#) – [Calçoene](#) – [Cutias](#) – [Ferreira Gomes](#) – [Itaubal](#) – [Laranjal do Jari](#) – [Macapá](#) – [Mazagão](#) – [Oiapoque](#)

[Pedra Branca do Amapari](#) – [Porto Grande](#) – [Pracuúba](#) – [Santana](#) – [Serra do Navio](#) – [Tartarugalzinho](#) – [Vitória do Jari](#)

Instituto de Pesquisas Científicas e Tecnológicas do Estado do Amapá – IEPA
Núcleo de Hidrometeorologia e Energias Renováveis – NHMET

Gerente: Meteorologista Dr.: Jefferson E. S. Vilhena.: CREA-AP: 031.699.931-8

Centro de Incubação de Empresas, Bloco II Sala E, Rodovia JC km 02, Ramal UNIFAP - CEP: 68903-329 - Macapá-AP

e-mail: nhmet.iepa@gmail.com

TERMO DE COOPERAÇÃO

ANA
NHMET-IEPA
CEDEC-AP

Boletim Nº 42
Data: 08/04/2024

NÚCLEO DE
HIDROMETEOROLOGIA
E ENERGIAS
RENOVÁVEIS – NHMET

FASES DA LUA

Nova
08 Abr 2024 - 15:20

Crescente
15 Abr 2024 - 16:13

Cheia
23 Abr 2024 - 20:48

Minguante
02 Abr 2024 - 00:14

ANA
AGÊNCIA NACIONAL DE ÁGUAS

