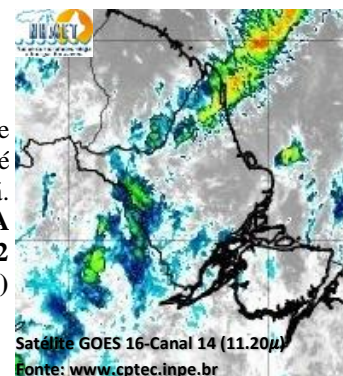


BOLETIM METEOROLÓGICO

APLICAÇÕES PARA ALERTA DE DESASTRES E AÇÕES DE DEFESA CIVIL
 PREVISÃO DO TEMPO PARA O ESTADO DO AMAPÁ

Situação Atual

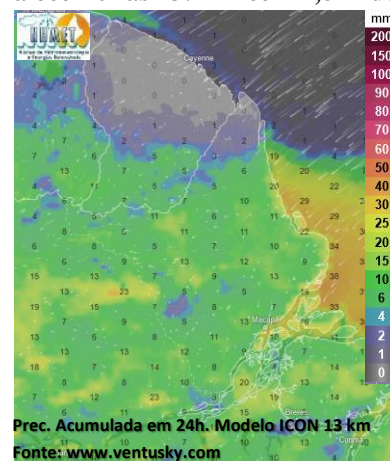
Nesta sexta-feira, o dia amanheceu com céu nublado a parcialmente nublado sobre grande parte do estado. Na figura ao lado do satélite GOES-16 às 09:30 h da manhã, é possível observar nuvens precipitantes sobre as regiões norte, oeste e sul do Amapá. Nas últimas 48h, não foram observados focos de calor no estado do Amapá. A **Temperatura em Macapá é de 26,2°C, Umidade Relativa de 95%, ventos de 2,52 km/h** provenientes de norte-noroeste e **Índice de Radiação Ultravioleta (IRUV) Mínimo.**



Previsão do Tempo (NHMET-IEPA)

Sexta-Feira 19/04: O dia deverá permanecer com céu apresentando muitas nuvens em todo o estado. Há previsão de chuvas alternando de intensidade moderada a forte sobre grande parte do estado do Amapá, com acumulados variando entre 18 e 47 mm, com a concentração maior sobre os interiores de Mazagão, Pedra Branca, Serra do Navio, Porto Grande e Laranjal do Jari, com probabilidade média de se estenderem para a Região Metropolitana de Macapá. Sobre os municípios de Cutias e Tartarugalzinho, as chuvas deverão ser menos intensas com acumulados variando entre 01 e 19 mm. **Em Macapá, Santana e Mazagão, os ventos podem chegar aos 22,4 km/h com rajadas de 33,6 km/h. A temperatura máxima deverá alcançar 32°C e a umidade relativa deverá variar entre 60% e 95%. A maré baixa deverá ocorrer às 21:02 h com 0,6 m de altura e a maré alta deverá ocorrer às 13:17 h com 2,8 m de altura (Porto de Santana).**

Sábado 20/04: O dia deverá amanhecer com céu apresentando variação de nuvens em todo o estado, no decorrer do dia, deverá permanecer com esta configuração. Há previsão de chuvas variando de intensidade leve a fraca sobre a maior parte do estado, com acumulados variando entre 01 e 15 mm. As chuvas mais intensas (moderada a forte) deverão ocorrer sobre municípios de Itaubal e Região Metropolitana de Macapá, com acumulados variando entre 15 e 38 mm. As pancadas rápidas de chuvas em áreas isoladas pelos interiores devem vir acompanhadas de ventos fortes, trovoadas e poderão ocorrer a qualquer hora do dia. **Em Macapá, Santana, Mazagão e áreas litorâneas, os ventos podem chegar aos 26,6 km/h com rajadas de 42 km/h. As temperaturas deverão oscilar entre mínimas de 24°C e máximas de 32°C e a umidade relativa deverá variar entre 60% e 95%. As marés baixas deverão ocorrer às 09:28 h e 21:47 h com 0,4 m de altura e as marés altas deverão ocorrer às 01:38 e 14:02 h com 2,9 m de altura (Porto de Santana).**



Prognóstico Meteorológico (NHMET-IEPA)

Domingo 21/04: O dia deverá amanhecer com céu apresentando muitas nuvens em todo o estado, no decorrer do dia, deverá permanecer com variação de nuvens. Há previsão de chuvas variando de intensidade moderada a forte sobre grande parte do estado do Amapá, com acumulados variando entre 15 e 42 mm. As chuvas menos intensas poderão ocorrer sobre os municípios de Cutias, Ferreira Gomes, Porto Grande, Serra do Navio e Pedra Branca, com acumulados variando entre 05 e 17 mm. As pancadas de chuvas em áreas isoladas devem vir acompanhadas de ventos fortes, trovoadas e poderão ocorrer a qualquer hora do dia. **Em Macapá, Santana, Mazagão e áreas litorâneas, os ventos podem chegar aos 19,6 km/h com rajadas de 39,2 km/h. As temperaturas deverão oscilar entre mínimas de 24°C e máximas de 31°C e a umidade relativa deverá variar entre 65% e 95%. As marés baixas deverão ocorrer às 10:04 h e 22:21 h com 0,3 m de altura e as marés altas deverão ocorrer às 02:19 e 14:43 h com 3,0 m de altura (Porto de Santana).**

Segunda-Feira 22/04: O dia deverá amanhecer com céu nublado a parcialmente nublado em todo o estado, no decorrer do dia, deverá permanecer com variação de nuvens. Há previsão de chuvas variando de intensidade moderada a forte sobre grande parte do estado, com acumulados variando entre 18 e 58 mm, com a maior concentração entre a Região Metropolitana e Itaubal, além de vir acompanhadas de ventos fortes e trovoadas. As chuvas menos intensas poderão ocorrer sobre os municípios de Oiapoque, Pedra Branca e Serra do Navio, com acumulados variando entre 01 e 19 mm. **Em Macapá, Santana, Mazagão e áreas litorâneas, os ventos podem chegar aos 25,2 km/h com rajadas de 40,6 km/h. As temperaturas deverão oscilar entre mínimas de 24°C e máximas de 31°C e a umidade relativa deverá variar entre 65% e 95%. As marés baixas deverão ocorrer às 10:39 h e 22:56 h com 0,3 m de altura e as marés altas deverão ocorrer às 03:00 e 15:15 h com 3,1 m de altura (Porto de Santana).**

Previsão Por Cidades

Acompanhe a previsão do tempo para a sua cidade (Basta clicar no link da cidade correspondente), ressaltamos que, as informações fornecidas são provenientes de **modelo meteorológico** e a interpretação de um **Meteorologista** é fundamental para a veracidade da informação.

[Amapá](#) – [Calçoene](#) – [Cutias](#) – [Ferreira Gomes](#) – [Itaubal](#) – [Laranjal do Jari](#) – [Macapá](#) – [Mazagão](#) – [Oiapoque](#)
[Pedra Branca do Amapari](#) – [Porto Grande](#) – [Pracuúba](#) – [Santana](#) – [Serra do Navio](#) – [Tartarugalzinho](#) – [Vitória do Jari](#)

TERMO DE COOPERAÇÃO

ANA
 NHMET-IEPA
 CEDEC-AP

Boletim Nº 47
 Data: 19/04/2024

NÚCLEO DE
 HIDROMETEOROLOGIA
 E ENERGIAS
 RENOVÁVEIS – NHMET

FASES DA LUA

Nova

08 Abr 2024 - 15:20

Crescente

15 Abr 2024 - 16:13

Cheia

23 Abr 2024 - 20:48

Minguante

02 Abr 2024 - 00:14

