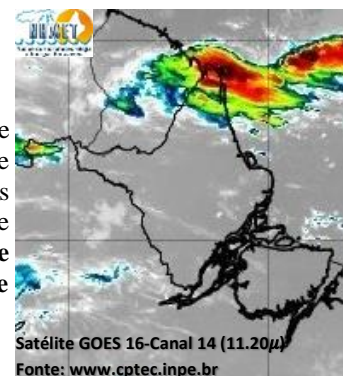


BOLETIM METEOROLÓGICO

APLICAÇÕES PARA ALERTA DE DESASTRES E AÇÕES DE DEFESA CIVIL
 PREVISÃO DO TEMPO PARA O ESTADO DO AMAPÁ

Situação Atual

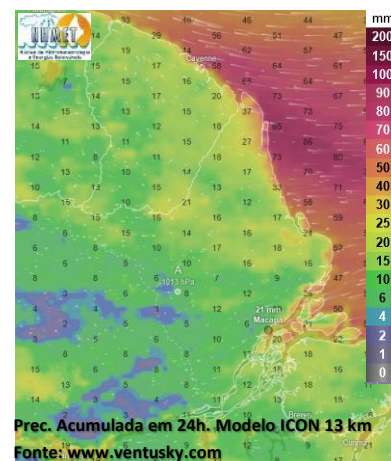
Nesta sexta-feira, o dia amanheceu com céu claro a parcialmente nublado em boa parte do estado e com nuvens de chuvas sobre a área norte. Na figura ao lado do satélite GOES-16 às 09:30 h da manhã, é possível observar nuvens de precipitações intensas sobre o norte do estado do Amapá. Nas últimas 48h, não foram observados focos de calor no estado do Amapá. **A Temperatura em Macapá é de 26,8°C, Umidade Relativa de 90%, ventos de 3,24 km/h provenientes de noroeste e Índice de Radiação Ultravioleta (IRUV) Baixo.**



Previsão do Tempo (NHMET-IEPA)

Sexta-Feira 03/05: O dia deverá permanecer com céu apresentando variação de nuvens em todo o estado. Há previsão de chuvas alternando de intensidade leve a fraca sobre grande parte do estado do Amapá, com acumulados variando entre 01 e 16 mm. Sobre os municípios de Oiapoque, Calçoene, Amapá, Pracuúba, Tartarugalzinho, Reserva do Lago Piratuba, Arquipélago do Bailique e Cabeceiras dos Rios Jari e Oiapoque, as chuvas deverão variar de intensidade moderada a forte com acumulados variando entre 18 e 54 mm. A concentração maior dos acumulados de chuvas se dará sobre a Região do Cassiporé. **Em Macapá, Santana e Mazagão, os ventos podem chegar aos 25,2 km/h com rajadas de 47,6 km/h. A temperatura máxima deverá alcançar 33°C e a umidade relativa deverá variar entre 55% e 95%. A maré baixa deverá ocorrer às 16:11 h com 0,6 m de altura e a maré alta deverá ocorrer às 21:00 h com 2,8 m de altura (Porto de Santana).**

Sábado 04/05: O dia deverá amanhecer com céu claro na região centro sul e nublado na região centro-leste-norte, no decorrer do dia, deverá permanecer com variação de nuvens. Há previsão de chuvas variando de intensidade fraca a moderada sobre a maior parte do estado, com acumulados variando entre 05 e 18 mm. As chuvas variando de intensidade moderada a forte, deverão ocorrer sobre municípios de Oiapoque, Calçoene, Amapá e Pracuúba, com acumulados variando entre 17 e 45 mm. As pancadas rápidas de chuvas devem vir acompanhadas de ventos fortes, trovoadas e poderão ocorrer a qualquer hora do dia. **Em Macapá, Santana, Mazagão e áreas litorâneas, os ventos podem chegar aos 26,6 km/h com rajadas de 43,4 km/h. As temperaturas deverão oscilar entre mínimas de 25°C e máximas de 32°C e a umidade relativa deverá variar entre 60% e 95%. As marés baixas deverão ocorrer às 04:47 h e 17:04 h com 0,8 m de altura e as marés altas deverão ocorrer às 09:26 e 22:00 h com 2,7 m de altura (Porto de Santana).**



Prognóstico Meteorológico (NHMET-IEPA)

Domingo 05/05: O dia deverá amanhecer com céu apresentando muitas nuvens em todo o estado, no decorrer do dia, deverá permanecer com variação de nuvens. Há previsão de chuvas variando de intensidade moderada a forte sobre grande parte do estado do Amapá, com acumulados variando entre 20 e 45 mm, com a concentração maior sobre a faixa litorânea (Itaubal e Arquipélago do Bailique). As chuvas menos intensas poderão ocorrer sobre os municípios de Oiapoque, Laranjal do Jari e Vitória do Jari, com acumulados variando entre 03 e 20 mm. As pancadas de chuvas em áreas isoladas devem vir acompanhadas de ventos fortes, trovoadas e poderão ocorrer a qualquer hora do dia. **Em Macapá, Santana, Mazagão e áreas litorâneas, os ventos podem chegar aos 23,8 km/h com rajadas de 51,8 km/h. As temperaturas deverão oscilar entre mínimas de 24°C e máximas de 32°C e a umidade relativa deverá variar entre 60% e 95%. As marés baixas deverão ocorrer às 05:49 h e 18:02 h com 0,8 m de altura e as marés altas deverão ocorrer às 10:36 e 23:02 h com 2,7 m de altura (Porto de Santana).**

Segunda-Feira 06/05: O dia deverá amanhecer com céu apresentando muitas nuvens com pancadas de chuva e trovoadas isoladas em todo o estado, no decorrer do dia, deverá permanecer com variação de nuvens. Há previsão de chuvas variando de intensidade fraca a moderada sobre grande parte do estado, com acumulados variando entre 07 e 25 mm. As chuvas mais intensas poderão ocorrer sobre os municípios de Porto Grande, Ferreira Gomes, Cutias e Tartarugalzinho, com acumulados variando entre 27 e 95 mm. Existe ainda probabilidade Baixa-Média dessas chuvas mais intensas se estenderem para Itaubal e Região Metropolitana de Macapá. **Em Macapá, Santana, Mazagão e áreas litorâneas, os ventos podem chegar aos 25,2 km/h com rajadas de 44,8 km/h. As temperaturas deverão oscilar entre mínimas de 25°C e máximas de 31°C e a umidade relativa deverá variar entre 65% e 95%. As marés baixas deverão ocorrer às 06:53 h e 19:02 h com 0,8 m de altura e as marés altas deverão ocorrer às 11:47 e 23:59 h com 2,4 m de altura (Porto de Santana).**

Previsão Por Cidades

Acompanhe a previsão do tempo para a sua cidade (Basta clicar no link da cidade correspondente), ressaltamos que, as informações fornecidas são provenientes de **modelo meteorológico** e a interpretação de um **Meteorologista** é fundamental para a veracidade da informação.

[Amapá](#) – [Calçoene](#) – [Cutias](#) – [Ferreira Gomes](#) – [Itaubal](#) – [Laranjal do Jari](#) – [Macapá](#) – [Mazagão](#) – [Oiapoque](#)
[Pedra Branca do Amapari](#) – [Porto Grande](#) – [Pracuúba](#) – [Santana](#) – [Serra do Navio](#) – [Tartarugalzinho](#) – [Vitória do Jari](#)

TERMO DE COOPERAÇÃO

ANA
 NHMET-IEPA
 CEDEC-AP

Boletim Nº 53
 Data: 03/05/2024

NÚCLEO DE
 HIDROMETEOROLOGIA
 E ENERGIAS
 RENOVÁVEIS – NHMET

FASES DA LUA

Nova

08 Mai 2024 - 00:21

Crescente

15 Mai 2024 - 08:48

Cheia

23 Mai 2024 - 10:53

Minguante

"01 Mai 2024 - 08:27

30 Mai 2024 - 14:12"

