

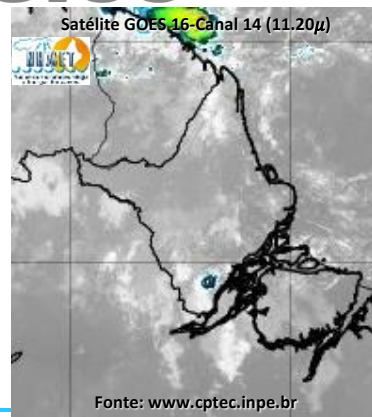
BOLETIM METEOROLÓGICO

APLICAÇÕES PARA ALERTA DE DESASTRES E AÇÕES DE DEFESA CIVIL

PREVISÃO DO TEMPO PARA O ESTADO DO AMAPÁ

Situação Atual

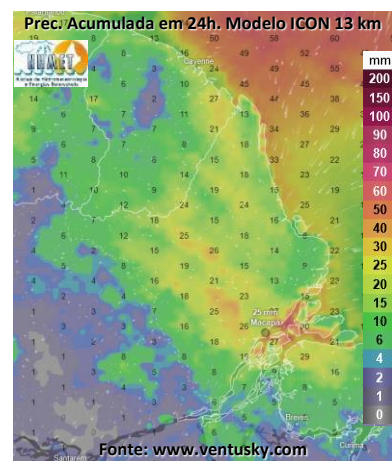
Nesta segunda-feira, o dia amanheceu com céu nublado a parcialmente nublado em grande parte do estado do Amapá. Na figura ao lado do satélite GOES-16 às 09:00 h da manhã, é possível observar nuvens precipitantes sobre a parte sul do estado do Amapá. Nas últimas 48h, não foram observados focos de calor no estado do Amapá. **A Temperatura em Macapá é de 26,9°C, Umidade Relativa de 93%, ventos de 2,52 km/h provenientes de norte-nordeste e Índice de Radiação Ultravioleta (IRUV) Mínimo.**



Previsão do Tempo (NHMET-IEPA)

Segunda-Feira 24/06: O dia deverá permanecer com céu nublado e com pancadas de chuva e trovoadas isoladas em todo o estado. Há previsão de chuvas variando de intensidade leve a fraca sobre grande parte do estado, com acumulados variando entre 01 e 14 mm. As chuvas mais intensas poderão ocorrer sobre os municípios de Pracuúba, Tartarugalzinho, Cutias e Itaubal, com acumulados variando entre 13 e 28 mm. As pancadas rápidas de chuvas em áreas isoladas sobre os interiores e centros urbanos devem vir acompanhadas de rajadas fortes de ventos, trovoadas e podem ocorrer a qualquer hora do dia. **Em Macapá, Santana e Mazagão, os ventos podem chegar aos 19,6 km/h com rajadas de 47,6 km/h. A temperatura máxima deverá alcançar 31°C e a umidade relativa deverá variar entre 65% e 100%. A maré baixa deverá ocorrer às 12:51 h com 0,4 m de altura e a maré alta deverá ocorrer às 17:15 h com 3,0 m de altura (Porto de Santana).**

Terça-Feira 25/06: O dia deverá amanhecer com céu parcialmente nublado a claro em todo o estado, no decorrer do dia, deverá permanecer com variação de nuvens. Há previsão de chuvas variando de intensidade leve a fraca sobre grande parte do estado, com acumulados variando entre 01 e 11 mm. As chuvas variando de intensidade fraca a moderada deverão ocorrer sobre os municípios de Oiapoque, Calçoene e Amapá, com acumulados variando entre 12 e 27 mm. As pancadas rápidas de chuvas fortes podem vir acompanhadas de rajadas fortes de ventos, trovoadas e devem ocorrer a qualquer hora do dia. **Em Macapá, Santana, Mazagão e áreas litorâneas, os ventos podem chegar aos 16,8 km/h com rajadas de 39,2 km/h. As temperaturas deverão oscilar entre mínimas de 25°C e máximas de 33°C e a umidade relativa deverá variar entre 55% e 95%. As marés baixas deverão ocorrer às 01:28 h e 13:39 h com 0,4 m de altura e as marés altas deverão ocorrer às 06:06 e 18:06 h com 3,0 m de altura (Porto de Santana).**



Prognóstico Meteorológico (NHMET-IEPA)

Quarta-Feira 26/06: O dia deverá amanhecer com céu apresentando variação de nuvens com pancadas de chuva e trovoadas isoladas em grande parte do estado, no decorrer do dia, deverá permanecer com variações de nuvens. Há previsão de chuvas variando de intensidade leve a fraca sobre grande parte do estado, com acumulados variando entre 01 e 12 mm. As chuvas variando de intensidade fraca a moderada deverão ocorrer sobre os municípios de Oiapoque, Calçoene e Amapá, com acumulados variando entre 13 e 28 mm. As pancadas rápidas de chuvas fortes nos municípios devem vir acompanhadas de rajadas fortes de ventos, trovoadas e podem ocorrer a qualquer hora do dia. **Em Macapá, Santana, Mazagão e áreas litorâneas, os ventos podem chegar aos 18,2 km/h com rajadas de 33,6 km/h. As temperaturas deverão oscilar entre mínimas de 25°C e máximas de 32°C e a umidade relativa deverá variar entre 55% e 95%. As marés baixas deverão ocorrer às 02:11 h e 14:28 h com 0,3 m de altura e as marés altas deverão ocorrer às 06:54 e 19:02 h com 3,1 m de altura (Porto de Santana).**

Previsão Por Cidades

Acompanhe a previsão do tempo para a sua cidade (Basta clicar no link da cidade correspondente), ressaltamos que, as informações fornecidas são provenientes de **modelo meteorológico** e a interpretação de um **Meteorologista** é fundamental para a veracidade da informação.

[Amapá](#) – [Calçoene](#) – [Cutias](#) – [Ferreira Gomes](#) – [Itaubal](#) – [Laranjal do Jarí](#) – [Macapá](#) – [Mazagão](#) – [Oiapoque](#)

[Pedra Branca do Amapari](#) – [Porto Grande](#) – [Pracuúba](#) – [Santana](#) – [Serra do Navio](#) – [Tartarugalzinho](#) – [Vitória do Jarí](#)

TERMO DE COOPERAÇÃO

ANA
NHMET-IEPA
CEDEC-AP

Boletim Nº 75
Data: 24/06/2024

NÚCLEO DE
HIDROMETEOROLOGIA
E ENERGIAS
RENOVÁVEIS – NHMET

FASES DA LUA

Nova
06 Jun 2024 - 09:37

Crescente
14 Jun 2024 - 02:18

Cheia
21 Jun 2024 - 22:07

Minguante
28 Jun 2024 - 18:53



Instituto de Pesquisas Científicas e Tecnológicas do Estado do Amapá – IEPA
Núcleo de Hidrometeorologia e Energias Renováveis – NHMET

Gerente: Meteorologista Dr.: Jefferson E. S. Vilhena.: CREA-AP: 031.699.931-8

Centro de Incubação de Empresas, Bloco II Sala E, Rodovia JC km 02, Ramal UNIFAP - CEP: 68903-329 - Macapá-AP

e-mail: nhmet.iepa@gmail.com