

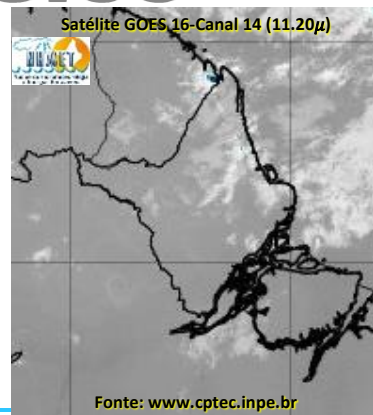
BOLETIM METEOROLÓGICO

APLICAÇÕES PARA ALERTA DE DESASTRES E AÇÕES DE DEFESA CIVIL

PREVISÃO DO TEMPO PARA O ESTADO DO AMAPÁ

Situação Atual

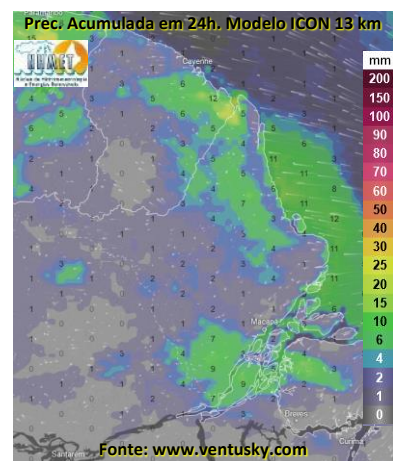
Nesta quinta-feira, o dia amanheceu com céu parcialmente nublado a claro em grande parte do estado do Amapá. Na figura ao lado do satélite GOES-16 às 09:00 h da manhã, é possível observar nuvens precipitantes sobre a parte norte do estado do Amapá. Nas últimas 48h, foram identificados 6 focos de calor no estado, (Laranjal Do Jari – 3; Macapá – 3). **A Temperatura em Macapá é de 26,3°C, Umidade Relativa de 95%, ventos de 5,04 km/h provenientes de norte e Índice de Radiação Ultravioleta (IRUV) Moderado.**



Previsão do Tempo (NHMET-IEPA)

Quinta-Feira 01/08: O dia deverá permanecer com céu apresentando poucas nuvens com pancadas de chuva e trovoadas isoladas em todo o estado. Há previsão de chuvas variando de intensidade leve a fraca sobre grande parte do estado, com acumulados variando entre 01 e 06 mm. As chuvas mais intensas poderão ocorrer sobre os municípios de Calçoene, Amapá e Pracuúba, com acumulados variando entre 06 e 15 mm. As pancadas rápidas de chuvas em áreas isoladas sobre os interiores devem vir acompanhadas de rajadas fortes de ventos, trovoadas e podem ocorrer a qualquer hora do dia. **Em Macapá, Santana e Mazagão, os ventos podem chegar aos 18,2 km/h com rajadas de 54,6 km/h. A temperatura máxima deverá alcançar 33°C e a umidade relativa deverá variar entre 55% e 95%. A maré baixa deverá ocorrer às 21:49 h com 0,4 m de altura e a maré alta deverá ocorrer às 13:30 h com 2,9 m de altura (Porto de Santana).**

Sexta-Feira 02/08: O dia deverá amanhecer com céu claro e poucas nuvens em todo o estado, no decorrer do dia, deverá permanecer com esta configuração. Há previsão de chuvas variando de intensidade leve a fraca sobre grande parte do estado, com acumulados variando entre 01 e 06 mm. As chuvas variando de intensidade fraca a moderada deverão ocorrer sobre o Distrito do Bailique, com acumulados variando entre 06 e 15 mm. As pancadas rápidas de chuvas fortes podem vir acompanhadas de rajadas fortes de ventos, trovoadas e devem ocorrer a qualquer hora do dia. **Em Macapá, Santana, Mazagão e áreas litorâneas, os ventos podem chegar aos 26,6 km/h com rajadas de 46,2 km/h. As temperaturas deverão oscilar entre mínimas de 25°C e máximas de 33°C e a umidade relativa deverá variar entre 50% e 95%. As marés baixas deverão ocorrer às 09:49 h e 22:39 h com 0,4 m de altura e as marés altas deverão ocorrer às 02:17 e 14:17 h com 2,9 m de altura (Porto de Santana).**



Prognóstico Meteorológico (NHMET-IEPA)

Sábado 03/08: O dia deverá amanhecer com céu claro e poucas nuvens em todo o estado, no decorrer do dia, deverá permanecer com variações de nuvens. Há previsão de chuvas variando de intensidade leve a fraca sobre grande parte do estado, com acumulados variando entre 01 e 06 mm. Não há previsão de chuvas mais significativas no estado, contudo, as pancadas rápidas de chuvas fortes nos interiores dos municípios podem vir acompanhadas de rajadas fortes de ventos, trovoadas e poderão ocorrer a qualquer hora do dia. **Em Macapá, Santana, Mazagão e áreas litorâneas, os ventos podem chegar aos 29,4 km/h com rajadas de 44,8 km/h. As temperaturas deverão oscilar entre mínimas de 25°C e máximas de 33°C e a umidade relativa deverá variar entre 55% e 95%. As marés baixas deverão ocorrer às 10:36 h e 23:17 h com 0,5 m de altura e as marés altas deverão ocorrer às 03:04 e 15:04 h com 2,9 m de altura (Porto de Santana).**

Previsão Por Cidades

Acompanhe a previsão do tempo para a sua cidade (Basta clicar no link da cidade correspondente), ressaltamos que, as informações fornecidas são provenientes de **modelo meteorológico** e a interpretação de um **Meteorologista** é fundamental para a veracidade da informação.

[Amapá](#) – [Calçoene](#) – [Cutias](#) – [Ferreira Gomes](#) – [Itaubal](#) – [Laranjal do Jari](#) – [Macapá](#) – [Mazagão](#) – [Oiapoque](#)
[Pedra Branca do Amapari](#) – [Porto Grande](#) – [Pracuúba](#) – [Santana](#) – [Serra do Navio](#) – [Tartarugalzinho](#) – [Vitória do Jari](#)

TERMO DE COOPERAÇÃO

ANA
 NHMET-IEPA
 CEDEC-AP

Boletim Nº 78
 Data: 01/08/2024

NÚCLEO DE
 HIDROMETEOROLOGIA
 E ENERGIAS
 RENOVÁVEIS – NHMET

FASES DA LUA

Nova
 04 Ago 2024 - 08:13

Crescente
 12 Ago 2024 - 12:18

Cheia
 19 Ago 2024 - 15:25

Minguante
 26 Ago 2024 - 06:25

