

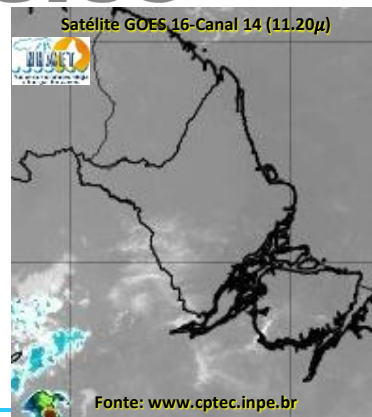
BOLETIM METEOROLÓGICO

APLICAÇÕES PARA ALERTA DE DESASTRES E AÇÕES DE DEFESA CIVIL

PREVISÃO DO TEMPO PARA O ESTADO DO AMAPÁ

Situação Atual

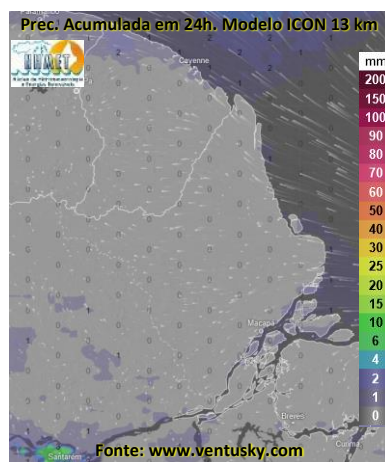
Nesta quarta-feira, o dia amanheceu com céu claro e poucas nuvens em grande parte do estado do Amapá. Na figura ao lado do satélite GOES-16 às 09:00 h da manhã, é possível observar nuvens não precipitantes sobre a parte sudoeste do estado do Amapá. Nas últimas 48h, foram identificados 13 focos de calor no estado, (Calçoene – 5; Oiapoque – 4; Amapá – 2; Macapá – 2). **A Temperatura em Macapá é de 25,8°C, Umidade Relativa de 88%, ventos de 6,48 km/h provenientes de norte e Índice de Radiação Ultravioleta (IRUV) Baixo.**



Previsão do Tempo (NHMET-IEPA)

Quarta-Feira 14/08: O dia deverá permanecer com céu apresentando poucas nuvens em todo o estado. Há previsão de chuvas variando de intensidade leve a fraca sobre todo o estado, com acumulados variando entre 01 e 06 mm. As chuvas variando de intensidade fraca a moderada deverão ocorrer sobre o extremo leste do estado (Arquipélago do Bailique), com acumulados variando entre 06 e 14 mm. As pancadas rápidas de chuvas em áreas isoladas sobre os municípios devem vir acompanhadas de rajadas fortes de ventos, trovoadas e podem ocorrer a qualquer hora do dia. **Em Macapá, Santana e Mazagão, os ventos podem chegar aos 33,6 km/h com rajadas de 53,2 km/h. A temperatura máxima deverá alcançar 34°C e a umidade relativa deverá variar entre 60% e 90%. A maré baixa deverá ocorrer às 18:38 h com 0,8 m de altura e a maré alta deverá ocorrer às 23:53 h com 2,6 m de altura (Porto de Santana).**

Quinta-Feira 15/08: O dia deverá amanhecer com céu apresentando poucas nuvens em todo o estado, no decorrer do dia, deverá permanecer com esta configuração. Há previsão de chuvas variando de intensidade leve a fraca sobre os municípios de Itaubal e Região Metropolitana de Macapá, com acumulados variando entre 01 e 06 mm. Não há previsão de chuvas mais significativas. As pancadas de chuvas fortes em áreas isoladas podem vir acompanhadas de rajadas fortes de ventos, trovoadas e devem ocorrer a qualquer hora do dia. **Em Macapá, Santana, Mazagão e áreas litorâneas, os ventos podem chegar aos 32,2 km/h com rajadas de 50,4 km/h. As temperaturas deverão oscilar entre mínimas de 25°C e máximas de 34°C e a umidade relativa deverá variar entre 40% e 100%. As marés baixas deverão ocorrer às 06:45 h e 19:49 h com 0,8 m de altura e as marés altas deverão ocorrer às 11:51 e 23:59 h com 2,6 m de altura (Porto de Santana).**



Prognóstico Meteorológico (NHMET-IEPA)

Sexta-Feira 16/08: O dia deverá amanhecer com céu claro e poucas nuvens em todo o estado, no decorrer do dia, deverá permanecer com esta configuração. Há previsão de chuvas variando de intensidade leve a fraca sobre o município de Itaubal, com acumulados variando entre 01 e 05 mm. Não há previsão de chuvas mais significativas no estado do Amapá, contudo, as pancadas rápidas de chuvas fortes sobre os interiores dos municípios e áreas urbanas podem vir acompanhadas de rajadas fortes de ventos, trovoadas e poderão ocorrer a qualquer hora do dia. **Em Macapá, Santana, Mazagão e áreas litorâneas, os ventos podem chegar aos 29,4 km/h com rajadas de 50,4 km/h. As temperaturas deverão oscilar entre mínimas de 25°C e máximas de 34°C e a umidade relativa deverá variar entre 55% e 95%. As marés baixas deverão ocorrer às 07:53 h e 20:49 h com 0,7 m de altura e as marés altas deverão ocorrer às 01:00 e 12:51 h com 2,7 m de altura (Porto de Santana).**

Previsão Por Cidades

Acompanhe a previsão do tempo para a sua cidade (Basta clicar no link da cidade correspondente), ressaltamos que, as informações fornecidas são provenientes de **modelo meteorológico** e a interpretação de um **Meteorologista** é fundamental para a veracidade da informação.

[Amapá](#) – [Calçoene](#) – [Cutias](#) – [Ferreira Gomes](#) – [Itaubal](#) – [Laranjal do Jarí](#) – [Macapá](#) – [Mazagão](#) – [Oiapoque](#)

[Pedra Branca do Amapari](#) – [Porto Grande](#) – [Pracuúba](#) – [Santana](#) – [Serra do Navio](#) – [Tartarugalzinho](#) – [Vitória do Jarí](#)

TERMO DE COOPERAÇÃO

ANA
NHMET-IEPA
CEDEC-AP

Boletim Nº 84
Data: 14/08/2024

NÚCLEO DE
HIDROMETEOROLOGIA
E ENERGIAS
RENOVÁVEIS – NHMET

FASES DA LUA

Nova
04 Ago 2024 - 08:13

Crescente
12 Ago 2024 - 12:18

Cheia
19 Ago 2024 - 15:25

Minguante
26 Ago 2024 - 06:25

