

BOLETIM METEOROLÓGICO

TERMO DE COOPERAÇÃO

ANA
NHMET-IEPA
CEDEC-AP

Boletim Nº 85
Data: 16/08/2024

NÚCLEO DE
HIDROMETEOROLOGIA
E ENERGIAS
RENOVÁVEIS – NHMET

FASES DA LUA

Nova
04 Ago 2024 - 08:13

Crescente
12 Ago 2024 - 12:18

Cheia
19 Ago 2024 - 15:25

Minguante
26 Ago 2024 - 06:25



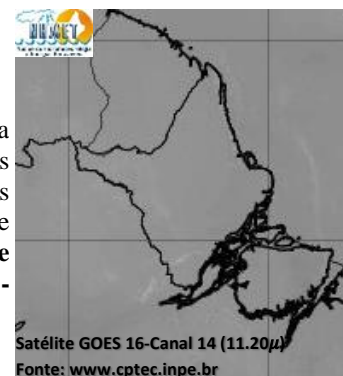
AGÊNCIA NACIONAL DE ÁGUAS



APLICAÇÕES PARA ALERTA DE DESASTRES E AÇÕES DE DEFESA CIVIL
PREVISÃO DO TEMPO PARA O ESTADO DO AMAPÁ

Situação Atual

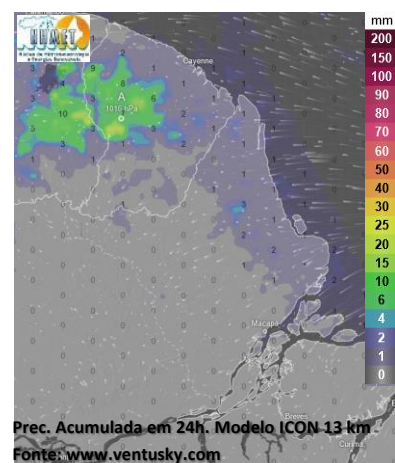
Nesta sexta-feira, o dia amanheceu com céu claro e poucas nuvens em todo o estado. Na figura ao lado do satélite GOES-16 às 09:30 h da manhã, é possível observar nuvens não precipitantes a parte sul do estado do Amapá. Nas últimas 48h, foram identificados 52 focos de calor no estado, (Mazagão – 29; Tartarugalzinho – 6; Macapá – 5; Calçoene – 4; Oiapoque – 4; Santana – 3; Vitória Do Jari – 1). **A Temperatura em Macapá é de 26,6°C, Umidade Relativa de 88%, ventos de 4,68 km/h provenientes de norte-nordeste e Índice de Radiação Ultravioleta (IRUV) Baixo.**



Previsão do Tempo (NHMET-IEPA)

Sexta-Feira 16/08: O dia deverá permanecer com céu apresentando poucas nuvens em todo o estado. Há previsão de chuvas alternando de intensidade leve a fraca sobre grande parte do estado do Amapá principalmente sobre os municípios das áreas norte e leste do estado, com acumulados variando entre 01 e 07 mm. Não há previsão de chuvas mais significativas sobre o estado do Amapá. As pancadas rápidas de chuvas fortes em áreas isoladas dos municípios devem vir acompanhadas de ventos fortes, trovoadas e poderão ocorrer a qualquer hora do dia. **Em Macapá, Santana e Mazagão, os ventos podem chegar aos 25,2 km/h com rajadas de 37,8 km/h. A temperatura máxima deverá alcançar 34°C e a umidade relativa deverá variar entre 55% e 95%. A maré baixa deverá ocorrer às 20:49 h com 0,7 m de altura e a maré alta deverá ocorrer às 12:51 h com 2,7 m de altura (Porto de Santana).**

Sábado 17/08: O dia deverá amanhecer com céu apresentando poucas nuvens em todo o estado, no decorrer do dia, deverá permanecer com esta configuração. Há previsão de chuvas variando de intensidade leve a fraca sobre os municípios de Oiapoque, Calçoene, Amapá e Pracuúba, com acumulados variando entre 01 e 06 mm. Não há previsão de chuvas mais significativas sobre o estado do Amapá. As pancadas fortes de chuvas rápidas em áreas isoladas dos interiores devem vir acompanhadas de ventos fortes, trovoadas e poderão ocorrer a qualquer hora do dia. **Em Macapá, Santana, Mazagão e áreas litorâneas, os ventos podem chegar aos 30,8 km/h com rajadas de 46,2 km/h. As temperaturas deverão oscilar entre mínimas de 25°C e máximas de 34°C e a umidade relativa deverá variar entre 55% e 95%. As marés baixas deverão ocorrer às 08:53 h e 21:41 h com 0,5 m de altura e as marés altas deverão ocorrer às 01:54 e 13:39 h com 2,8 m de altura (Porto de Santana).**



Prognóstico Meteorológico (NHMET-IEPA)

Domingo 18/08: O dia deverá amanhecer com céu claro e poucas nuvens em todo o estado, no decorrer do dia, deverá permanecer com esta configuração. Há previsão de chuvas variando de intensidade leve a fraca sobre os municípios de Oiapoque, e Calçoene, com acumulados variando entre 01 e 05 mm. Não há previsão de chuvas mais significativas sobre o estado, contudo as pancadas de chuvas rápidas em áreas isoladas dos interiores podem ocorrer a qualquer hora do dia e deverão vir acompanhadas de ventos fortes e trovoadas. **Em Macapá, Santana, Mazagão e áreas litorâneas, os ventos podem chegar aos 28 km/h com rajadas de 42 km/h. As temperaturas deverão oscilar entre mínimas de 25°C e máximas de 34°C e a umidade relativa deverá variar entre 55% e 95%. As marés baixas deverão ocorrer às 09:45 h e 22:24 h com 0,4 m de altura e as marés altas deverão ocorrer às 02:34 e 14:21 h com 3,0 m de altura (Porto de Santana).**

Segunda-Feira 19/08: O dia deverá amanhecer com céu claro e poucas nuvens em todo o estado, no decorrer do dia, deverá permanecer com esta configuração. Há previsão de chuvas variando de intensidade leve a fraca sobre os municípios de Calçoene, Amapá e Pracuúba, com acumulados variando entre 01 e 06 mm. Não há previsão de chuvas mais significativas sobre o estado do Amapá, entretanto as pancadas rápidas de chuvas fortes sobre o interior do estado devem ocorrer em áreas isoladas, vir acompanhadas de ventos fortes e trovoadas que poderão ocorrer a qualquer hora do dia. **Em Macapá, Santana, Mazagão e áreas litorâneas, os ventos podem chegar aos 33,6 km/h com rajadas de 53,2 km/h. As temperaturas deverão oscilar entre mínimas de 25°C e máximas de 33°C e a umidade relativa deverá variar entre 55% e 95%. As marés baixas deverão ocorrer às 10:34 h e 23:08 h com 0,4 m de altura e as marés altas deverão ocorrer às 03:08 e 15:04 h com 3,1 m de altura (Porto de Santana).**

Previsão Por Cidades

Acompanhe a previsão do tempo para a sua cidade (Basta clicar no link da cidade correspondente), ressaltamos que, as informações fornecidas são provenientes de **modelo meteorológico** e a interpretação de um **Meteorologista** é fundamental para a veracidade da informação.

[Amapá](#) – [Calçoene](#) – [Cutias](#) – [Ferreira Gomes](#) – [Itaubal](#) – [Laranjal do Jarí](#) – [Macapá](#) – [Mazagão](#) – [Oiapoque](#)
[Pedra Branca do Amapari](#) – [Porto Grande](#) – [Pracuúba](#) – [Santana](#) – [Serra do Navio](#) – [Tartarugalzinho](#) – [Vitória do Jarí](#)