

BOLETIM METEOROLÓGICO

TERMO DE COOPERAÇÃO

ANA
 NHMET-IEPA
 CEDEC-AP

Boletim Nº 88
 Data: 23/08/2024

NÚCLEO DE
 HIDROMETEOROLOGIA
 E ENERGIAS
 RENOVÁVEIS – NHMET

FASES DA LUA

Nova
 04 Ago 2024 - 08:13

Crescente
 12 Ago 2024 - 12:18

Cheia
 19 Ago 2024 - 15:25

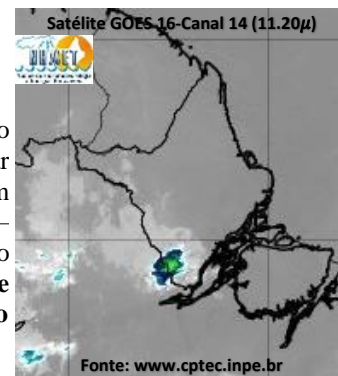
Minguante
 26 Ago 2024 - 06:25



APLICAÇÕES PARA ALERTA DE DESASTRES E AÇÕES DE DEFESA CIVIL
 PREVISÃO DO TEMPO PARA O ESTADO DO AMAPÁ

Situação Atual

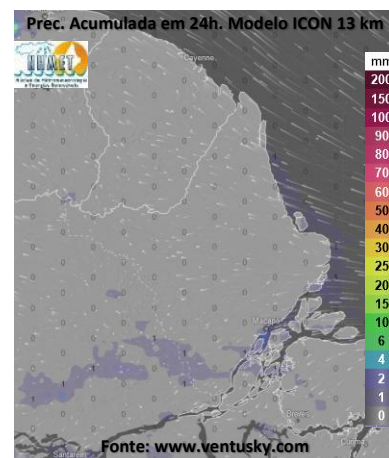
Nesta sexta-feira, o dia amanheceu com céu claro e poucas nuvens em grande parte do estado. Na figura ao lado do satélite GOES-16 às 09:30 h da manhã, é possível observar nuvens precipitantes na parte sul do estado do Amapá. Nas últimas 48h, foram identificados 31 focos de calor no estado, (Santana – 9; Mazagão – 8; Tartarugalzinho – 8; Calçoene – 1; Laranjal Do Jari – 1; Macapá – 1; Pedra Branca Do Amapari – 1; Porto Grande – 1; Vitória Do Jari – 1). **A Temperatura em Macapá é de 29°C, Umidade Relativa de 87%, ventos de 11,52 km/h provenientes de leste e Índice de Radiação Ultravioleta (IRUV) Baixo.**



Previsão do Tempo (NHMET-IEPA)

Sexta-Feira 23/08: O dia deverá permanecer com céu apresentando poucas nuvens em todo o estado. Há previsão de chuvas alternando de intensidade leve a fraca sobre a faixa litorânea do estado do Amapá principalmente sobre os municípios da área leste do estado, com acumulados variando entre 01 e 05 mm. Não há previsão de chuvas mais significativas sobre o estado do Amapá. As pancadas rápidas de chuvas fortes em áreas isoladas dos municípios devem vir acompanhadas de ventos fortes, trovoadas e poderão ocorrer a qualquer hora do dia. **Em Macapá, Santana e Mazagão, os ventos podem chegar aos 33,6 km/h com rajadas de 53,2 km/h. A temperatura máxima deverá alcançar 33°C e a umidade relativa deverá variar entre 50% e 90%. A maré baixa deverá ocorrer às 13:41 h com 0,2 m de altura e a maré alta deverá ocorrer às 18:15 h com 3,3 m de altura (Porto de Santana).**

Sábado 24/08: O dia deverá amanhecer com céu claro em todo o estado, no decorrer do dia, deverá permanecer com esta configuração. Há previsão de chuvas variando de intensidade leve a fraca sobre os municípios de Calçoene, Amapá, Tartarugalzinho e Pracuúba, com acumulados variando entre 01 e 06 mm. Não há previsão de chuvas mais significativas sobre o estado do Amapá. As pancadas fortes de chuvas rápidas em áreas isoladas dos interiores devem vir acompanhadas de ventos fortes, trovoadas e poderão ocorrer a qualquer hora do dia. **Em Macapá, Santana, Mazagão e áreas litorâneas, os ventos podem chegar aos 32,2 km/h com rajadas de 47,6 km/h. As temperaturas deverão oscilar entre mínimas de 25°C e máximas de 33°C e a umidade relativa deverá variar entre 55% e 90%. As marés baixas deverão ocorrer às 02:00 h e 14:32 h com 0,3 m de altura e as marés altas deverão ocorrer às 06:41 e 19:13 h com 3,2 m de altura (Porto de Santana).**



Prognóstico Meteorológico (NHMET-IEPA)

Domingo 25/08: O dia deverá amanhecer com céu claro e poucas nuvens em todo o estado, no decorrer do dia, deverá permanecer com esta configuração. Há previsão de chuvas variando de intensidade leve a fraca sobre os municípios de Calçoene e Amapá, com acumulados variando entre 01 e 05 mm. Não há previsão de chuvas mais significativas sobre o estado, contudo as pancadas de chuvas rápidas em áreas isoladas dos interiores podem ocorrer a qualquer hora do dia e deverão vir acompanhadas de ventos fortes e trovoadas. **Em Macapá, Santana, Mazagão e áreas litorâneas, os ventos podem chegar aos 29,4 km/h com rajadas de 53,2 km/h. As temperaturas deverão oscilar entre mínimas de 25°C e máximas de 34°C e a umidade relativa deverá variar entre 50% e 90%. As marés baixas deverão ocorrer às 02:49 h e 15:24 h com 0,3 m de altura e as marés altas deverão ocorrer às 07:36 e 20:17 h com 3,1 m de altura (Porto de Santana).**

Segunda-Feira 26/08: O dia deverá amanhecer com céu claro e poucas nuvens em todo o estado, no decorrer do dia, deverá permanecer com esta configuração. Há previsão de chuvas variando de intensidade leve a fraca sobre os municípios de Oiapoque, Calçoene, Amapá e Pracuúba, com acumulados variando entre 01 e 06 mm. Não há previsão de chuvas mais significativas sobre o estado do Amapá, entretanto as pancadas rápidas de chuvas fortes sobre o interior do estado devem ocorrer em áreas isoladas, vir acompanhadas de ventos fortes e trovoadas que poderão ocorrer a qualquer hora do dia. **Em Macapá, Santana, Mazagão e áreas litorâneas, os ventos podem chegar aos 30,8 km/h com rajadas de 51,8 km/h. As temperaturas deverão oscilar entre mínimas de 25°C e máximas de 33°C e a umidade relativa deverá variar entre 50% e 90%. As marés baixas deverão ocorrer às 03:38 h e 16:23 h com 0,5 m de altura e as marés altas deverão ocorrer às 08:38 e 21:32 h com 2,9 m de altura (Porto de Santana).**

Previsão Por Cidades

Acompanhe a previsão do tempo para a sua cidade (Basta clicar no link da cidade correspondente), ressaltamos que, as informações fornecidas são provenientes de **modelo meteorológico** e a interpretação de um **Meteorologista** é fundamental para a veracidade da informação.

[Amapá](#) – [Calçoene](#) – [Cutias](#) – [Ferreira Gomes](#) – [Itaubal](#) – [Laranjal do Jari](#) – [Macapá](#) – [Mazagão](#) – [Oiapoque](#)
[Pedra Branca do Amapari](#) – [Porto Grande](#) – [Pracuúba](#) – [Santana](#) – [Serra do Navio](#) – [Tartarugalzinho](#) – [Vitória do Jari](#)