

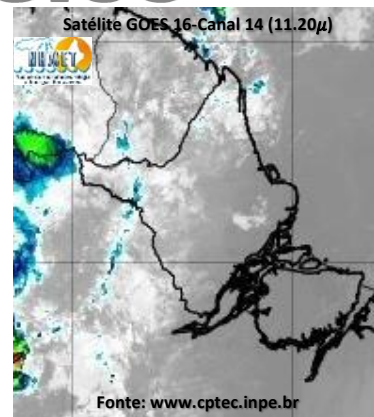
BOLETIM METEOROLÓGICO

APLICAÇÕES PARA ALERTA DE DESASTRES E AÇÕES DE DEFESA CIVIL

PREVISÃO DO TEMPO PARA O ESTADO DO AMAPÁ

Situação Atual

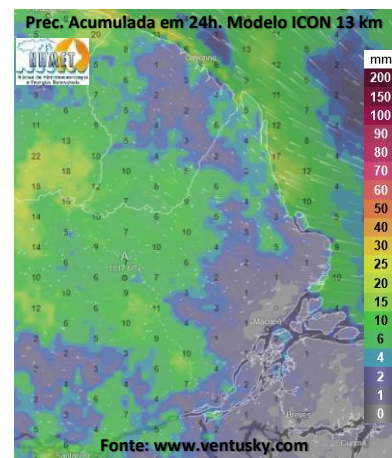
Nesta quarta-feira, o dia amanheceu com céu nublado a parcialmente nublado em grande parte do estado do Amapá. Na figura ao lado do satélite GOES-16 às 09:00 h da manhã, é possível observar nuvens precipitantes sobre as partes norte e oeste do estado. Nas últimas 48h, foram identificados 23 focos de calor no estado, (Macapá – 7; Mazagão – 5; Calçoene – 4; Itaúbal – 2; Pracuúba – 2; Tartarugalzinho – 2; Pedra Branca Do Amapari – 1). A **Temperatura em Macapá é de 24,9°C, Umidade Relativa de 91%, ventos de 6,12 km/h provenientes de oeste-noroeste e Índice de Radiação Ultravioleta (IRUV) Baixo.**



Previsão do Tempo (NHMET-IEPA)

Quarta-Feira 28/08: O dia deverá permanecer com céu apresentando variação de nuvens em todo o estado. Há previsão de chuvas variando de intensidade leve a fraca sobre todo o estado, com acumulados variando entre 01 e 07 mm. Sobre os municípios de Oiapoque, Calçoene, Laranjal do Jari e Vitória do Jari, podem ocorrer chuvas mais intensas, com acumulados variando de 06 a 20 mm. As pancadas rápidas de chuvas fortes em áreas isoladas sobre os municípios devem vir acompanhadas de rajadas fortes de ventos, trovoadas e podem ocorrer a qualquer hora do dia. **Em Macapá, Santana e Mazagão, os ventos podem chegar aos 28 km/h com rajadas de 42 km/h. A temperatura máxima deverá alcançar 34°C e a umidade relativa deverá variar entre 40% e 90%. A maré baixa deverá ocorrer às 19:09 h com 0,7 m de altura e a maré alta deverá ocorrer às 23:59 h com 2,7 m de altura (Porto de Santana).**

Quinta-Feira 29/08: O dia deverá amanhecer com céu nublado a parcialmente nublado em grande parte estado, no decorrer do dia, deverá permanecer com variação de nuvens. Há previsão de chuvas variando de intensidade leve a fraca sobre grande parte do estado, com acumulados variando entre 02 e 13 mm. As chuvas mais intensas poderão ocorrer sobre os municípios de Pedra Branca, Serra do Navio, Laranjal do Jari, Vitória do Jari, e sobre toda a extensão da Bacia do Rio Jari, com acumulados variando entre 15 e 60 mm. As pancadas rápidas de chuvas fortes em áreas isoladas do estado podem vir acompanhadas de rajadas fortes de ventos, trovoadas e devem ocorrer a qualquer hora do dia. **Em Macapá, Santana, Mazagão e áreas litorâneas, os ventos podem chegar aos 32,2 km/h com rajadas de 54,6 km/h. As temperaturas deverão oscilar entre mínimas de 25°C e máximas de 34°C e a umidade relativa deverá variar entre 55% e 95%. As marés baixas deverão ocorrer às 07:17 h e 20:38 h com 0,6 m de altura e as marés altas deverão ocorrer às 00:09 e 12:17 h com 2,7 m de altura (Porto de Santana).**



Prognóstico Meteorológico (NHMET-IEPA)

Sexta-Feira 30/08: O dia deverá amanhecer com céu parcialmente nublado a claro em todo o estado, no decorrer do dia, deverá permanecer com esta configuração. Há previsão de chuvas variando de intensidade leve a fraca sobre todo o estado, com acumulados variando entre 01 e 07 mm. Não há previsão de chuvas mais significativas no estado, contudo, as pancadas rápidas de chuvas fortes sobre os interiores dos municípios e áreas urbanas podem vir acompanhadas de rajadas fortes de ventos, trovoadas e poderão ocorrer a qualquer hora do dia. **Em Macapá, Santana, Mazagão e áreas litorâneas, os ventos podem chegar aos 33,6 km/h com rajadas de 50,4 km/h. As temperaturas deverão oscilar entre mínimas de 24°C e máximas de 33°C e a umidade relativa deverá variar entre 45% e 95%. As marés baixas deverão ocorrer às 08:43 h e 21:38 h com 0,5 m de altura e as marés altas deverão ocorrer às 01:11 e 13:17 h com 2,7 m de altura (Porto de Santana).**

Previsão Por Cidades

Acompanhe a previsão do tempo para a sua cidade (Basta clicar no link da cidade correspondente), ressaltamos que, as informações fornecidas são provenientes de **modelo meteorológico** e a interpretação de um **Meteorologista** é fundamental para a veracidade da informação.

[Amapá](#) – [Calçoene](#) – [Cutias](#) – [Ferreira Gomes](#) – [Itaúbal](#) – [Laranjal do Jari](#) – [Macapá](#) – [Mazagão](#) – [Oiapoque](#)

[Pedra Branca do Amapari](#) – [Porto Grande](#) – [Pracuúba](#) – [Santana](#) – [Serra do Navio](#) – [Tartarugalzinho](#) – [Vitória do Jari](#)

TERMO DE COOPERAÇÃO

ANA
NHMET-IEPA
CEDEC-AP

Boletim Nº 90
Data: 28/08/2024

NÚCLEO DE
HIDROMETEOROLOGIA
E ENERGIAS
RENOVÁVEIS – NHMET

FASES DA LUA

Nova
04 Ago 2024 - 08:13

Crescente
12 Ago 2024 - 12:18

Cheia
19 Ago 2024 - 15:25

Minguante
26 Ago 2024 - 06:25



Instituto de Pesquisas Científicas e Tecnológicas do Estado do Amapá – IEPA
Núcleo de Hidrometeorologia e Energias Renováveis – NHMET

Gerente: Meteorologista Dr.: Jefferson E. S. Vilhena.: CREA-AP: 031.699.931-8

Centro de Incubação de Empresas, Bloco II Sala E, Rodovia JC km 02, Ramal UNIFAP - CEP: 68903-329 - Macapá-AP
e-mail: nhmet.iepa@gmail.com