

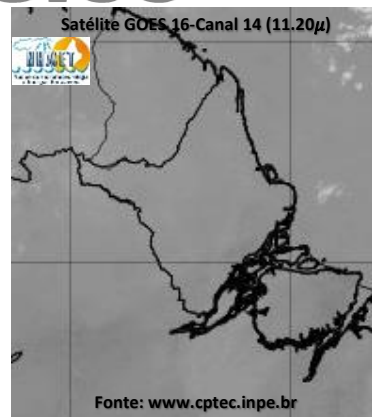
BOLETIM METEOROLÓGICO

APLICAÇÕES PARA ALERTA DE DESASTRES E AÇÕES DE DEFESA CIVIL

PREVISÃO DO TEMPO PARA O ESTADO DO AMAPÁ

Situação Atual

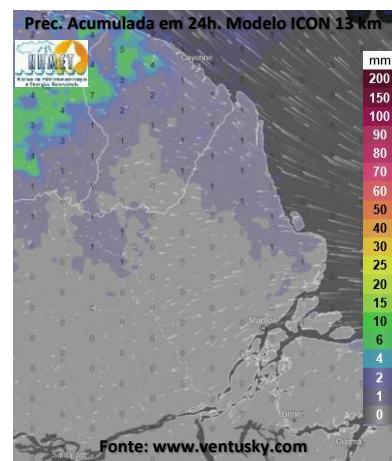
Nesta quarta-feira, o dia amanheceu com céu claro e poucas nuvens em grande parte do estado do Amapá. Na figura ao lado do satélite GOES-16 às 09:00 h da manhã, não se observam nuvens precipitantes sobre o estado. Nas últimas 48h, foram identificados 22 focos de calor no estado, (Tartarugalzinho – 7; Macapá – 5; Oiapoque – 2; Santana – 2; Vitória do Jari – 2; Ferreira Gomes – 1; Itaubal – 1; Mazagão – 1; Pedra Branca do Amapari – 1). **A Temperatura em Macapá é de 30°C, Umidade Relativa de 86%, ventos de 7,92 km/h provenientes de leste-nordeste e Índice de Radiação Ultravioleta (IRUV) Alto.**



Previsão do Tempo (NHMET-IEPA)

Quarta-Feira 04/09: O dia deverá permanecer com céu claro em todo o estado. Há previsão de chuvas variando de intensidade leve a fraca sobre todo o estado, com acumulados variando entre 01 e 06 mm. Sobre os municípios de Oiapoque, Calçoene, Amapá, Pracuúba e Tartarugalzinho, podem ocorrer chuvas mais intensas, com acumulados variando de 06 a 15 mm. As pancadas rápidas de chuvas fortes em áreas isoladas sobre os municípios devem vir acompanhadas de rajadas fortes de ventos, trovoadas e podem ocorrer a qualquer hora do dia. **Em Macapá, Santana e Mazagão, os ventos podem chegar aos 30,8 km/h com rajadas de 44,8 km/h. A temperatura máxima deverá alcançar 34°C e a umidade relativa deverá variar entre 55% e 90%. A maré baixa deverá ocorrer às 23:59 h com 0,5 m de altura e a maré alta deverá ocorrer às 16:32 h com 3,0 m de altura (Porto de Santana).**

Quinta-Feira 05/09: O dia deverá amanhecer com céu claro e poucas nuvens em todo o estado, no decorrer do dia, deverá permanecer com esta configuração. Há previsão de chuvas variando de intensidade leve a fraca sobre grande parte do estado, com acumulados variando entre 01 e 07 mm. As chuvas mais intensas poderão ocorrer sobre os municípios de Porto Grande e Ferreira Gomes, com acumulados variando entre 07 e 15 mm. As pancadas rápidas de chuvas fortes em áreas isoladas do estado podem vir acompanhadas de rajadas fortes de ventos, trovoadas e devem ocorrer a qualquer hora do dia. **Em Macapá, Santana, Mazagão e áreas litorâneas, os ventos podem chegar aos 35 km/h com rajadas de 56 km/h. As temperaturas deverão oscilar entre mínimas de 25°C e máximas de 33°C e a umidade relativa deverá variar entre 60% e 90%. As marés baixas deverão ocorrer às 00:09 h e 12:23 h com 0,5 m de altura e as marés altas deverão ocorrer às 04:53 e 17:02 h com 3,0 m de altura (Porto de Santana).**



Prognóstico Meteorológico (NHMET-IEPA)

Sexta-Feira 06/09: O dia deverá amanhecer com céu claro em todo o estado, no decorrer do dia, deverá permanecer com esta configuração. Há previsão de chuvas variando de intensidade leve a fraca sobre todo o estado, com acumulados variando entre 01 e 05 mm. Não há previsão de chuvas mais significativas no estado, contudo, as pancadas rápidas de chuvas fortes sobre os interiores dos municípios e áreas urbanas podem vir acompanhadas de rajadas fortes de ventos, trovoadas e poderão ocorrer a qualquer hora do dia. **Em Macapá, Santana, Mazagão e áreas litorâneas, os ventos podem chegar aos 39,2 km/h com rajadas de 63 km/h. As temperaturas deverão oscilar entre mínimas de 25°C e máximas de 34°C e a umidade relativa deverá variar entre 55% e 90%. As marés baixas deverão ocorrer às 00:41 h e 12:56 h com 0,5 m de altura e as marés altas deverão ocorrer às 05:15 e 17:38 h com 3,0 m de altura (Porto de Santana).**

Previsão Por Cidades

Acompanhe a previsão do tempo para a sua cidade (Basta clicar no link da cidade correspondente), ressaltamos que, as informações fornecidas são provenientes de **modelo meteorológico** e a interpretação de um **Meteorologista** é fundamental para a veracidade da informação.

[Amapá](#) – [Calçoene](#) – [Cutias](#) – [Ferreira Gomes](#) – [Itaubal](#) – [Laranjal do Jari](#) – [Macapá](#) – [Mazagão](#) – [Oiapoque](#)
[Pedra Branca do Amapari](#) – [Porto Grande](#) – [Pracuúba](#) – [Santana](#) – [Serra do Navio](#) – [Tartarugalzinho](#) – [Vitória do Jari](#)

TERMO DE COOPERAÇÃO

ANA
NHMET-IEPA
CEDEC-AP

Boletim Nº 93
Data: 04/09/2024

NÚCLEO DE
HIDROMETEOROLOGIA
E ENERGIAS
RENOVÁVEIS – NHMET

FASES DA LUA

Nova
02 Set 2024 - 22:55

Crescente
11 Set 2024 - 03:05

Cheia
17 Set 2024 - 23:34

Minguante
24 Set 2024 - 15:49

