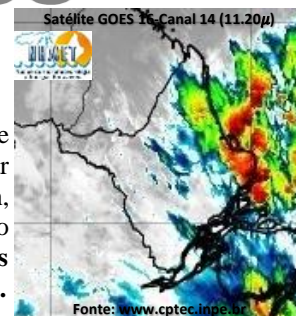


BOLETIM METEOROLÓGICO

APLICAÇÕES PARA ALERTA DE DESASTRES E AÇÕES DE DEFESA CIVIL
 PREVISÃO DO TEMPO PARA O ESTADO DO AMAPÁ

Situação Atual

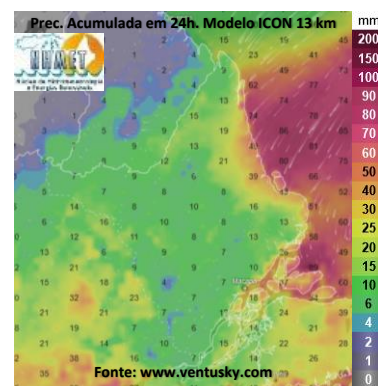
Nesta sexta-feira, o dia amanheceu com nublado a parcialmente nublado em grande parte do estado. Na figura ao lado do satélite GOES-16 às 09:00 h da manhã, é possível observar nuvens precipitantes sobre o litoral norte nordeste do estado do Amapá. Nas últimas 48h, foram identificados 7 focos de calor no estado, (Laranjal Do Jari – 4; Oiapoque – 2; Porto Grande – 1). A **Temperatura em Macapá é de 24°C, Umidade Relativa de 93%, ventos de 3,96 km/h provenientes de norte e Índice de Radiação Ultravioleta (IRUV) Mínimo.**



Previsão do Tempo (NHMET-IEPA)

Sexta-Feira 17/01: O dia deverá permanecer com céu nublado em grande parte do estado. Há previsão de chuvas alternando de intensidade moderada a forte sobre grande parte do estado do amapá, com acumulados variando entre 18 e 65 mm, principalmente sobre os municípios e comunidade próximos à faixa litorânea e Rio Amazonas, com destaque para o Arquipélago do Bailique. As chuvas menos intensas deverão ocorrer sobre os municípios de Laranjal do Jari e Vitória do Jari, com acumulados variando entre 01 e 15 mm. As pancadas rápidas de chuvas podem vir acompanhadas de ventos fortes, trovoadas e poderão ocorrer a qualquer hora do dia. **Em Macapá, Santana e Mazagão, os ventos podem chegar aos 25,2 km/h com rajadas de 44,8 km/h. A temperatura máxima deverá alcançar 30°C e a umidade relativa deverá variar entre 78% e 98%. A maré baixa deverá ocorrer às 13:34 h com 0,5 m de altura e a maré alta deverá ocorrer às 18:06 h com 3,2 m de altura (Porto de Santana).**

Sábado 18/01: O dia deverá amanhecer com céu nublado a parcialmente nublado em grande parte do estado, no decorrer do dia, deverá permanecer com variação de nuvens. Há previsão de chuvas variando de intensidade fraca a moderada sobre grande parte do estado, com acumulados variando entre 04 e 25 mm. As chuvas mais intensas deverão ocorrer sobre os municípios de Calçoene, Amapá e Pracuúba, com acumulados variando entre 25 e 125 mm, as maiores concentrações ocorrerão sobre os municípios e comunidade próximos à faixa litorânea. As pancadas fortes de chuvas rápidas em áreas isoladas do estado poderão vir acompanhadas de ventos fortes, trovoadas e deverão ocorrer a qualquer hora do dia. **Em Macapá, Santana, Mazagão e áreas litorâneas, os ventos podem chegar aos 22,4 km/h com rajadas de 40,6 km/h. As temperaturas deverão oscilar entre mínimas de 24°C e máximas de 32°C e a umidade relativa deverá variar entre 74% e 99%. As marés baixas deverão ocorrer às 01:44 h e 14:08 h com 0,4 m de altura e as marés altas deverão ocorrer às 06:19 e 18:47 h com 3,1 m de altura (Porto de Santana).**



Prognóstico Meteorológico (NHMET-IEPA)

Domingo 19/01: O dia deverá amanhecer com céu apresentando muitas nuvens em grande parte do estado, no decorrer do dia, deverá permanecer com esta configuração. Há previsão de chuvas variando de intensidade leve a fraca sobre grande parte do estado, com acumulados variando entre 01 e 14 mm. As chuvas mais intensas poderão ocorrer sobre os municípios de Tartarugalzinho, Ferreira Gomes, Porto Grande, Cutias Itaubal e Região Metropolitana de Macapá, com acumulados variando entre 14 e 55 mm, principalmente sobre as comunidades próximos à faixa litorânea e ao Rio Amazonas. As pancadas de chuvas isoladas poderão ocorrer a qualquer hora do dia e deverão vir acompanhadas de ventos fortes e trovoadas. **Em Macapá, Santana, Mazagão e áreas litorâneas, os ventos podem chegar aos 26,6 km/h com rajadas de 43,4 km/h. As temperaturas deverão oscilar entre mínimas de 24°C e máximas de 32°C e a umidade relativa deverá variar entre 75% e 98%. As marés baixas deverão ocorrer às 02:25 h e 14:49 h com 0,4 m de altura e as marés altas deverão ocorrer às 07:04 e 19:25 h com 3,0 m de altura (Porto de Santana).**

Segunda-Feira 20/01: O dia deverá amanhecer com céu apresentando variação de nuvens em grande parte do estado, no decorrer do dia, deverá permanecer com esta configuração. Há previsão de chuvas variando de intensidade leve a fraca sobre grande parte do estado, com acumulados variando entre 01 e 13 mm. As chuvas mais intensas deverão ocorrer sobre os municípios e comunidades próximas ao Rio Amazonas, principalmente sobre o Arquipélago do Bailique, estas chuvas mais intensas podem vir em forma de pancadas de chuvas em áreas isoladas, que devem vir acompanhadas de ventos fortes e trovoadas. **Em Macapá, Santana, Mazagão e áreas litorâneas, os ventos podem chegar aos 23,8 km/h com rajadas de 46,2 km/h. As temperaturas deverão oscilar entre mínimas de 23°C e máximas de 31°C e a umidade relativa deverá variar entre 70% e 98%. As marés baixas deverão ocorrer às 03:04 h e 15:32 h com 0,3 m de altura e as marés altas deverão ocorrer às 07:51 e 20:10 h com 2,9 m de altura (Porto de Santana).**

Previsão Por Cidades

Acompanhe a previsão do tempo para a sua cidade (Basta clicar no link da cidade correspondente), ressaltamos que, as informações fornecidas são provenientes de **modelo meteorológico** e a interpretação de um **Meteorologista** é fundamental para a veracidade da informação.

[Amapá](#) – [Calçoene](#) – [Cutias](#) – [Ferreira Gomes](#) – [Itaubal](#) – [Laranjal do Jari](#) – [Macapá](#) – [Mazagão](#) – [Oiapoque](#)
[Pedra Branca do Amapari](#) – [Porto Grande](#) – [Pracuúba](#) – [Santana](#) – [Serra do Navio](#) – [Tartarugalzinho](#) – [Vitória do Jari](#)

Instituto de Pesquisas Científicas e Tecnológicas do Estado do Amapá – IEPA
 Núcleo de Hidrometeorologia e Energias Renováveis – NHMET

Gerente: Meteorologista Dr.: Jefferson E. S. Vilhena.: CREA-AP: 031.699.931-8

Centro de Incubação de Empresas, Bloco II Sala E, Rd. JC km 02, Ramal UNIFAP - CEP: 68903-329 - Macapá-AP

e-mail: nhmet.iepa@gmail.com

TERMO DE COOPERAÇÃO

ANA
 NHMET-IEPA
 CEDEC-AP

Boletim N° 07
 Data: 17/01/2025

NÚCLEO DE
 HIDROMETEOROLOGIA
 E ENERGIAS
 RENOVÁVEIS – NHMET

FASES DA LUA

Nova

29 Jan 2025 - 09:35

Crescente

06 Jan 2025 - 20:56

Cheia

13 Jan 2025 - 19:26

Minguante

21 Jan 2025 - 17:30

