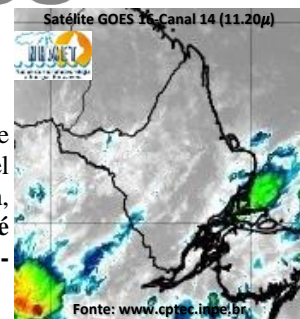


BOLETIM METEOROLÓGICO

APLICAÇÕES PARA ALERTA DE DESASTRES E AÇÕES DE DEFESA CIVIL
 PREVISÃO DO TEMPO PARA O ESTADO DO AMAPÁ

Situação Atual

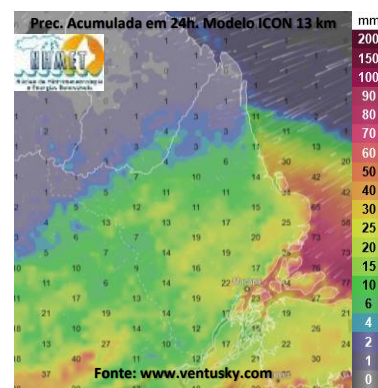
Nesta segunda-feira, o dia amanheceu com céu nublado a parcialmente nublado em grande parte do estado. Na figura ao lado do satélite GOES-16 às 09:00 h da manhã, é possível observar nuvens precipitantes sobre as regiões leste do estado do Amapá. Nas últimas 48h, não foram observados focos de calor no estado do Amapá. **A Temperatura em Macapá é de 24,8°C, Umidade Relativa de 98%, ventos de 4,68 km/h provenientes de norte-nordeste e Índice de Radiação Ultravioleta (IRUV) Mínimo.**



Previsão do Tempo (NHMET-IEPA)

Segunda-Feira 24/02: O dia deverá permanecer com céu apresentando variação de nuvens em grande parte do estado. Há previsão de chuvas alternando de intensidade fraca a moderada sobre grande parte do estado do amapá, com acumulados variando entre 12 e 37 mm, as maiores concentrações serão sobre os interiores de Mazagão, Porto Grande, Macapá (Arquipélago do Bailique) e Jari (Média Bacia do Rio Jari). As chuvas menos intensas deverão ocorrer sobre os municípios de Oiapoque e Calçoene, com acumulados variando entre 01 e 13 mm. As pancadas rápidas de chuvas em áreas isoladas podem vir acompanhadas de ventos fortes e trovoadas. **Em Macapá, Santana e Mazagão, os ventos podem chegar aos 28 km/h com rajadas de 43,4 km/h. A temperatura máxima deverá alcançar 31°C e a umidade relativa deverá variar entre 80% e 98%. A maré baixa deverá ocorrer às 20:46 h com 0,4 m de altura e a maré alta deverá ocorrer às 13:42 h com 2,4 m de altura (Porto de Santana).**

Terça-Feira 25/02: O dia deverá amanhecer com céu parcialmente nublado a claro em grande parte do estado, Há previsão de chuvas variando de intensidade leve a fraca sobre grande parte do estado, com acumulados variando entre 01 e 14 mm. As chuvas mais intensas deverão ocorrer sobre os interiores dos municípios de Itaúbal e Macapá (Arquipélago do Bailique), com acumulados variando entre 15 e 37 mm. As pancadas de chuvas rápidas em áreas isoladas poderão vir acompanhadas de ventos fortes e trovoadas. **Em Macapá, Santana, Mazagão e áreas litorâneas, os ventos podem chegar aos 29,4 km/h com rajadas de 54,6 km/h. As temperaturas deverão oscilar entre mínimas de 24°C e máximas de 31°C e a umidade relativa deverá variar entre 75% e 98%. As marés baixas deverão ocorrer às 09:32 h e 21:38 h com 0,3 m de altura e as marés altas deverão ocorrer às 01:38 e 14:21 h com 2,7 m de altura (Porto de Santana).**



Prognóstico Meteorológico (NHMET-IEPA)

Quarta-Feira 26/02: O dia deverá amanhecer com céu apresentando poucas nuvens em grande parte do estado, no decorrer do dia, deverá permanecer com esta configuração. Há previsão de chuvas variando de intensidade leve a fraca sobre grande parte do estado, com acumulados variando entre 01 e 12 mm. As chuvas mais intensas poderão ocorrer sobre as Cabeceiras dos Rios Jari e Oiapoque, com acumulados variando entre 13 e 38 mm. As pancadas de chuvas em áreas isoladas poderão ocorrer a qualquer hora do dia e vir acompanhadas de ventos fortes e trovoadas. **Em Macapá, Santana, Mazagão e áreas litorâneas, os ventos podem chegar aos 30,8 km/h com rajadas de 51,8 km/h. As temperaturas deverão oscilar entre mínimas de 23°C e máximas de 32°C e a umidade relativa deverá variar entre 65% e 98%. As marés baixas deverão ocorrer às 10:14 h e 22:21 h com 0,4 m de altura e as marés altas deverão ocorrer às 02:17 e 15:01 h com 2,9 m de altura (Porto de Santana).**

Quinta-Feira 27/02: O dia deverá amanhecer com céu apresentando muitas nuvens com pancadas de chuva e trovoadas isoladas em grande parte do estado, no decorrer do dia, deverá permanecer com esta configuração. Há previsão de chuvas variando de intensidade leve a fraca sobre grande parte do estado, com acumulados variando entre 01 e 14 mm. As chuvas mais intensas devem ocorrer sobre os municípios de Pedra Branca, Serra do Navio e Porto Grande, com acumulados variando entre 13 e 28 mm. As pancadas de chuvas rápidas em áreas isoladas devem vir acompanhadas de ventos fortes e trovoadas. **Em Macapá, Santana, Mazagão e áreas litorâneas, os ventos podem chegar aos 25,2 km/h com rajadas de 47,6 km/h. As temperaturas deverão oscilar entre mínimas de 24°C e máximas de 33°C e a umidade relativa deverá variar entre 65% e 98%. As marés baixas deverão ocorrer às 10:53 h e 23:04 h com 0,4 m de altura e as marés altas deverão ocorrer às 02:59 e 15:29 h com 3,2 m de altura (Porto de Santana).**

Previsão Por Cidades

Acompanhe a previsão do tempo para a sua cidade (Basta clicar no link da cidade correspondente), ressaltamos que, as informações fornecidas são provenientes de **modelo meteorológico** e a interpretação de um **Meteorologista** é fundamental para a veracidade da informação.

[Amapá](#) – [Calçoene](#) – [Cutias](#) – [Ferreira Gomes](#) – [Itaúbal](#) – [Laranjal do Jari](#) – [Macapá](#) – [Mazagão](#) – [Oiapoque](#)
[Pedra Branca do Amapari](#) – [Porto Grande](#) – [Pracuúba](#) – [Santana](#) – [Serra do Navio](#) – [Tartarugalzinho](#) – [Vitória do Jari](#)

TERMO DE COOPERAÇÃO

ANA
 NHMET-IEPA
 CEDEC-AP

Boletim N° 23
 Data: 24/02/2025

NÚCLEO DE
 HIDROMETEOROLOGIA
 E ENERGIAS
 RENOVÁVEIS – NHMET

FASES DA LUA

Nova

27 Fev 2025 - 21:44

Crescente

05 Fev 2025 - 05:02

Cheia

12 Fev 2025 - 10:53

Minguante

20 Fev 2025 - 14:32

