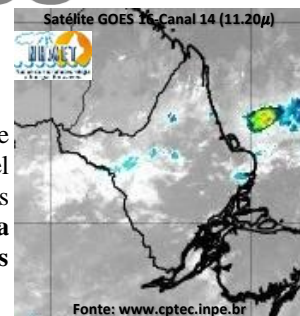


BOLETIM METEOROLÓGICO

APLICAÇÕES PARA ALERTA DE DESASTRES E AÇÕES DE DEFESA CIVIL
 PREVISÃO DO TEMPO PARA O ESTADO DO AMAPÁ

Situação Atual

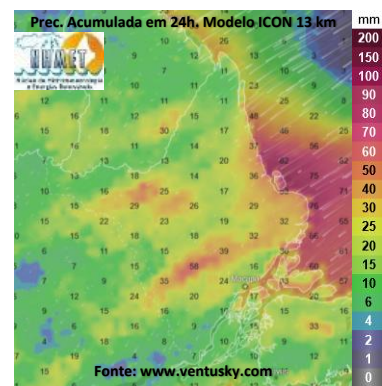
Nesta segunda-feira, o dia amanheceu com céu parcialmente nublado a claro em grande parte do estado. Na figura ao lado do satélite GOES-16 às 09:00 h da manhã, é possível observar nuvens precipitantes sobre as partes nordeste e leste do estado do Amapá. Nas últimas 48h, não foram observados focos de calor no estado do Amapá. **A Temperatura em Macapá é de 25,3°C, Umidade Relativa de 92%, ventos de 3,96 km/h provenientes de noroeste e Índice de Radiação Ultravioleta (IRUV) Mínimo.**



Previsão do Tempo (NHMET-IEPA)

Segunda-Feira 24/03: O dia deverá permanecer com céu apresentando variação de nuvens em grande parte do estado. Há previsão de chuvas alternando de intensidade fraca a moderada sobre grande parte do estado do Amapá, com acumulados variando entre 08 e 28 mm. As chuvas mais intensas deverão ocorrer sobre os municípios de Calçoene e Amapá, com acumulados variando entre 27 e 58 mm. As pancadas rápidas de chuvas em áreas isoladas podem vir acompanhadas de ventos fortes e trovoadas **Em Macapá, Santana e Mazagão, os ventos podem chegar aos 29,4 km/h com rajadas de 54,6 km/h. A temperatura máxima deverá alcançar 31°C e a umidade relativa deverá variar entre 76% e 97%. A maré baixa deverá ocorrer às 19:01 h com 0,6 m de altura e a maré alta deverá ocorrer às 23:59 h com 2,3 m de altura (Porto de Santana).**

Terça-Feira 25/03: O dia deverá amanhecer com céu encoberto com chuvisco em grande parte do estado, no decorrer do dia, deverá permanecer com variação de nuvens. Há previsão de chuvas variando de intensidade leve a fraca sobre grande parte do estado, com acumulados variando entre 01 e 13 mm. As chuvas mais intensas deverão ocorrer sobre os municípios de Pedra Branca, Serra do Navio e Região Metropolitana de Macapá, com acumulados variando entre 12 e 31 mm. As pancadas de chuvas rápidas em áreas isoladas poderão vir acompanhadas de ventos fortes, trovoadas e ocorrer a qualquer hora do dia. **Em Macapá, Santana, Mazagão e áreas litorâneas, os ventos podem chegar aos 28 km/h com rajadas de 50,4 km/h. As temperaturas deverão oscilar entre mínimas de 24°C e máximas de 33°C e a umidade relativa deverá variar entre 80% e 97%. As marés baixas deverão ocorrer às 07:53 h e 20:12 h com 0,6 m de altura e as marés altas deverão ocorrer às 00:06 e 13:04 h com 2,6 m de altura (Porto de Santana).**



Prognóstico Meteorológico (NHMET-IEPA)

Quarta-Feira 26/03: O dia deverá amanhecer com céu apresentando muitas nuvens em grande parte do estado, no decorrer do dia, deverá permanecer com esta configuração. Há previsão de chuvas variando de intensidade leve a fraca sobre grande parte do estado, com acumulados variando entre 01 e 12 mm. As chuvas mais intensas poderão ocorrer sobre os interiores de Macapá (Arquipélago do Bailique), com acumulados variando entre 13 e 33 mm, existe ainda probabilidade média de atingir a Região Metropolitana de Macapá. As pancadas de chuvas rápidas em áreas isoladas poderão ocorrer a qualquer hora do dia e vir acompanhadas de ventos fortes e trovoadas. **Em Macapá, Santana, Mazagão e áreas litorâneas, os ventos podem chegar aos 26,6 km/h com rajadas de 46,2 km/h. As temperaturas deverão oscilar entre mínimas de 23°C e máximas de 29°C e a umidade relativa deverá variar entre 70% e 100%. As marés baixas deverão ocorrer às 08:51 h e 21:08 h com 0,5 m de altura e as marés altas deverão ocorrer às 01:04 e 13:49 h com 2,9 m de altura (Porto de Santana).**

Quinta-Feira 27/03: O dia deverá amanhecer com céu nublado a parcialmente nublado em grande parte do estado, no decorrer do dia, deverá permanecer com esta configuração. Há previsão de chuvas variando de intensidade leve a fraca sobre grande parte do estado, com acumulados variando entre 01 e 13 mm. As chuvas mais intensas devem ocorrer sobre o Arquipélago do Bailique, com acumulados variando entre 14 e 28 mm. As pancadas de chuvas rápidas em áreas isoladas devem vir acompanhadas de ventos fortes e trovoadas. **Em Macapá, Santana, Mazagão e áreas litorâneas, os ventos podem chegar aos 28 km/h com rajadas de 47,6 km/h. As temperaturas deverão oscilar entre mínimas de 23°C e máximas de 29°C e a umidade relativa deverá variar entre 75% e 100%. As marés baixas deverão ocorrer às 09:42 h e 22:01 h com 0,5 m de altura e as marés altas deverão ocorrer às 01:51 e 14:21 h com 3,2 m de altura (Porto de Santana).**

Previsão Por Cidades

Acompanhe a previsão do tempo para a sua cidade (Basta clicar no link da cidade correspondente), ressaltamos que, as informações fornecidas são provenientes de **modelo meteorológico** e a interpretação de um **Meteorologista** é fundamental para a veracidade da informação.

[Amapá](#) – [Calçoene](#) – [Cutias](#) – [Ferreira Gomes](#) – [Itaubal](#) – [Laranjal do Jarí](#) – [Macapá](#) – [Mazagão](#) – [Oiapoque](#)
[Pedra Branca do Amapari](#) – [Porto Grande](#) – [Pracuúba](#) – [Santana](#) – [Serra do Navio](#) – [Tartarugalzinho](#) – [Vitória do Jarí](#)

TERMO DE COOPERAÇÃO

ANA
 NHMET-IEPA
 CEDEC-AP

Boletim N° 33
 Data: 24/03/2025

NÚCLEO DE
 HIDROMETEOROLOGIA
 E ENERGIAS
 RENOVÁVEIS – NHMET

FASES DA LUA

Nova

29 Mar 2025 - 07:57

Crescente

06 Mar 2025 - 13:31

Cheia

14 Mar 2025 - 03:54

Minguante

22 Mar 2025 - 08:29

